

四维地图——也许这就是我想要的地图

这是一篇很早就想写的文字。记得多年前，顿悟到地理和地图可以帮助自己拨开迷雾，更准确的观察过往世界时，曾经遍寻图书馆、书店，希望能够找到心中所想。也许是自己找的地方还不够多，这个愿望并未能实现，于是便有了《地缘看世界》这个帖子。

《地缘看世界》一贴是 2009 年 7 月 12 日在天涯国际观察版块所开的，到今天已经整整 8 年了，自制地图算是它的一大特色。说起做图这事来，还要感谢自己过往的无聊。年少时数码照片刚开始流行，看见街头有人设摊，将客户所拍之面部特写，用电脑拼接到婚纱照上打印出来，觉得煞是神奇。问过方知是用的是 photoshop 软件所做，便去往书店选了本价钱最低的工具书（至今记得是十块钱）自学。不想当时的无聊之举，后来会用在做地图上。

初写这帖子时，其实也不知道自己到底要什么样的地图。明确的只有两点：首先是必须得用地形图；其次是需色彩分明、对比强烈。这不仅仅是个视觉冲击力的问题，更是唯有如此，才能明确表达出地形的差异，并透过这些差异，让大家更直观的感受到的力量。

随着图越做越多，自己对地图的理解也比之前更深刻了些，同时欣喜的看到，网上有越来越多以图载文的文章甚至平台出现。有些在底图的选用上，还会与自己以往做的图趋同（不敢说是向我借鉴的）。只是看过后觉得，有些地图还可以做得更好一些的；另外通过这些年的写作，包括这次出书，也有机会和一些这方面的专家交流，发觉专业领域已感觉到了读者对“地图”的渴望，但地图要怎么做才能满足大家的需求，其实也是有困惑的。

古人云“文以载道”，其实地图又何尝不能做到“图以载道”呢？在这个信息泛滥的时代，一张能够承载丰富信息的地图胜过千言万语。问题在于，没有一个模型来告诉我们，一张好的地图应该承载哪些类型的信息。今天在这里分享的，便是自己归纳的一点心得。一如标题所写的那样，我心中的好地图应该是一张“四维地图”。

既然推出了“四维地图”的概念，自然前面还会有三个层次了。所谓“一维地图”，简单点说就是我们最通常所见的平面地图了。此类地图最关注的，是各类地名、行政边界的标定，能够满足人们最基本的位置感需求。

然而我们生活的这个地球并非是平面的，对于平均身高不到 200 公分的人类来说，地球表面的任何一个变化，都有可能造成巨大影响。如果一张地图不能显示地形的话，它所反映出来的信息，往往会让人非常的困惑。比如说在平面地图上，你根本无法感受到李白感叹“蜀道之难，难于上青天”时的心情。因此，如果把“一维地图”上升到“二维地图”的层次，就必须采用地形图做底图，将山脉、重要山口 / 通道标定清晰，并把“一维地图”中处在龙套地位的河流走向、流域突出（包括注名）。再以山脉、流域为边界，切割出一个个地理单元，以彰显山形水势对人类的影响。

以地形图为底图的做法，无疑极大的提升了地图的品质。不过仅仅是这样还不够，毕竟影响世界的，不仅仅只有山形水势，还包含气候、植被、矿藏等诸多自然因素，以及种族、宗教、民族、语言等人文因素。就像如果不考虑降水和温度的问题，就无法理解长城实际上是一条基于古代农业技术条件，自然博弈而成的一条“农耕线”的本质一样；同样，不明白法、德、意三国主体民族的渊源，就难以厘清西欧复杂的历史。

现在我们明白了，想要更好的通过地图了解这个世界，需要进一步的添加能说明问题的自然、人文信息，将之升级为“三维地图”。当然，并不是说要一股脑的把各种信息都堆进去，这样只会让地图失去焦点而变成一个大杂绘，而是应该根据制作地图的目的，包括所服务文字的内容有所选择。

“地缘”（而不仅仅是地缘政治），是我这 8 年来一直在推广的一个概念。以图载道的话，能做到“三维地图”的程度，即以地形图为基础，加入所以表达的自然、人文信息已可被称之为“地缘地

图”了。如果再升华一点的话，我们需要再给脑海中已经构筑的三维地图中，加入一条“时间线”。

“时间”对于地缘研究来说非常重要。一般半个世纪，或者一甲子是考察地缘结构变化的最小单位，我们可称之为“地缘量变期”。历史的跨度越长，可供研究比较的“地缘量变期”就越多。有鉴于此，在大历史的框架内，研究每一片土地的历史、了解人 / 地关系变迁，是地缘研究的重要手段。

具体到以图载道的问题上来说，加入“时间”信息的方式，除了在地图上标注特定时期的地名、政治边界、战争路线等信息以外，还可以在空白处进行文字加注，以帮助读者的思维进入特定时空。需要特别说明的是，加入了“时间”概念后的“四维地图”，并不能简单的归结为历史地图。就像我这些年来一直在沿着时间轴，一步步的推进全球各板块的解读工作，本质并不是在重塑历史一样。“时间”和“历史”在这里只是一个工具，一个验证平台。为的是总结、验证理论，为未来的发展指明方向。

写到这里，忽而想起小时候经常在评书里听到的，对军师级人物的一句评语——“上知天文，下知地理；前知五百年，后知五百载”。其实对于地缘研究，对于地图来说，又何尝不是如此呢？下一秒即是未来，一张能够将自然、人文、历史信息有机结合在一起的地图，不管你是叫它“四维地图”还是“地缘地图”，应该都能够帮助我们了解这个不断变化的世界了。

温骏轩

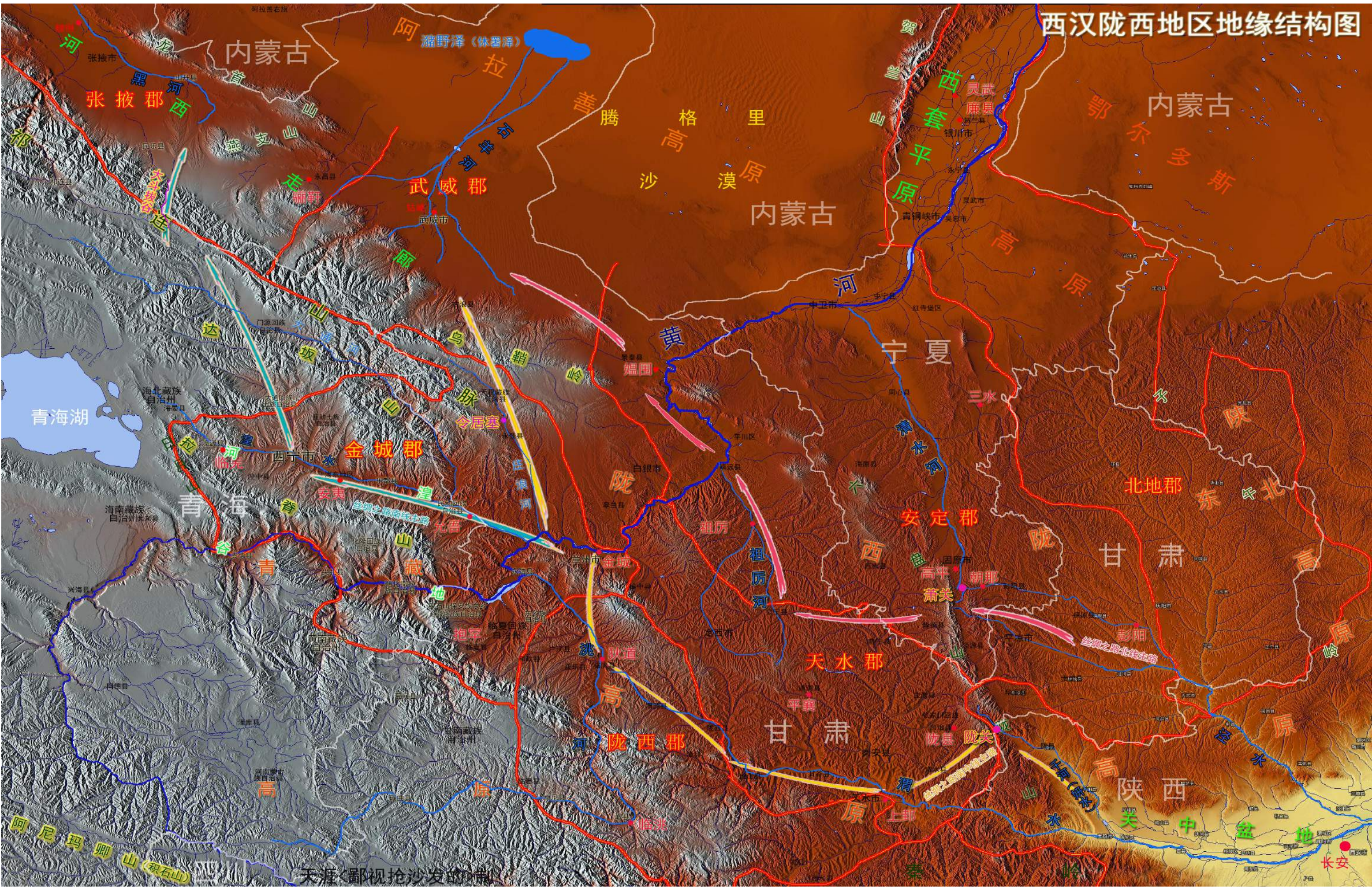
目 录

西汉河西走廊地缘结构图.....	1	雅鲁藏布江河谷地缘结构图.....	20
西汉陇西地区地缘结构图.....	2	帕米尔高原——克什米尔高原地缘关系图.....	21
丝绸之路陇西——河西段示意图.....	3	马邑之围示意图.....	22
西汉河西走廊——西域地缘关系图.....	4	汉·漠南之战示意图.....	23
西汉东疆地区地缘结构图.....	5	汉·漠北之战攻击路线示意图（卫青部）.....	24
匈奴——天山诸国地缘关系图（西汉）.....	6	汉·漠北之战示意图.....	25
西汉准噶尔盆地地缘结构图.....	7	汉·天山 / 浚稽山之战示意图（公元前 99 年）...	26
西天山北路地缘结构图（西汉）.....	8		
吉尔吉斯斯坦地缘结构图.....	9		
哈萨克丘陵地缘结构图.....	10		
中亚两河流域地理结构图.....	11		
中亚——南亚地缘关系图.....	12		
中亚——南亚地缘关系图.....	13		
汉西域地缘结构图（南疆部分）.....	14		
龟兹地缘结构图.....	15		
汉·疏勒地缘位置图.....	16		
塔吉克——帕米尔地区地缘结构图.....	17		
克什米尔及周边地区地缘结构图.....	18		
青藏高原地缘结构图.....	19		

西汉河西走廊地缘结构图

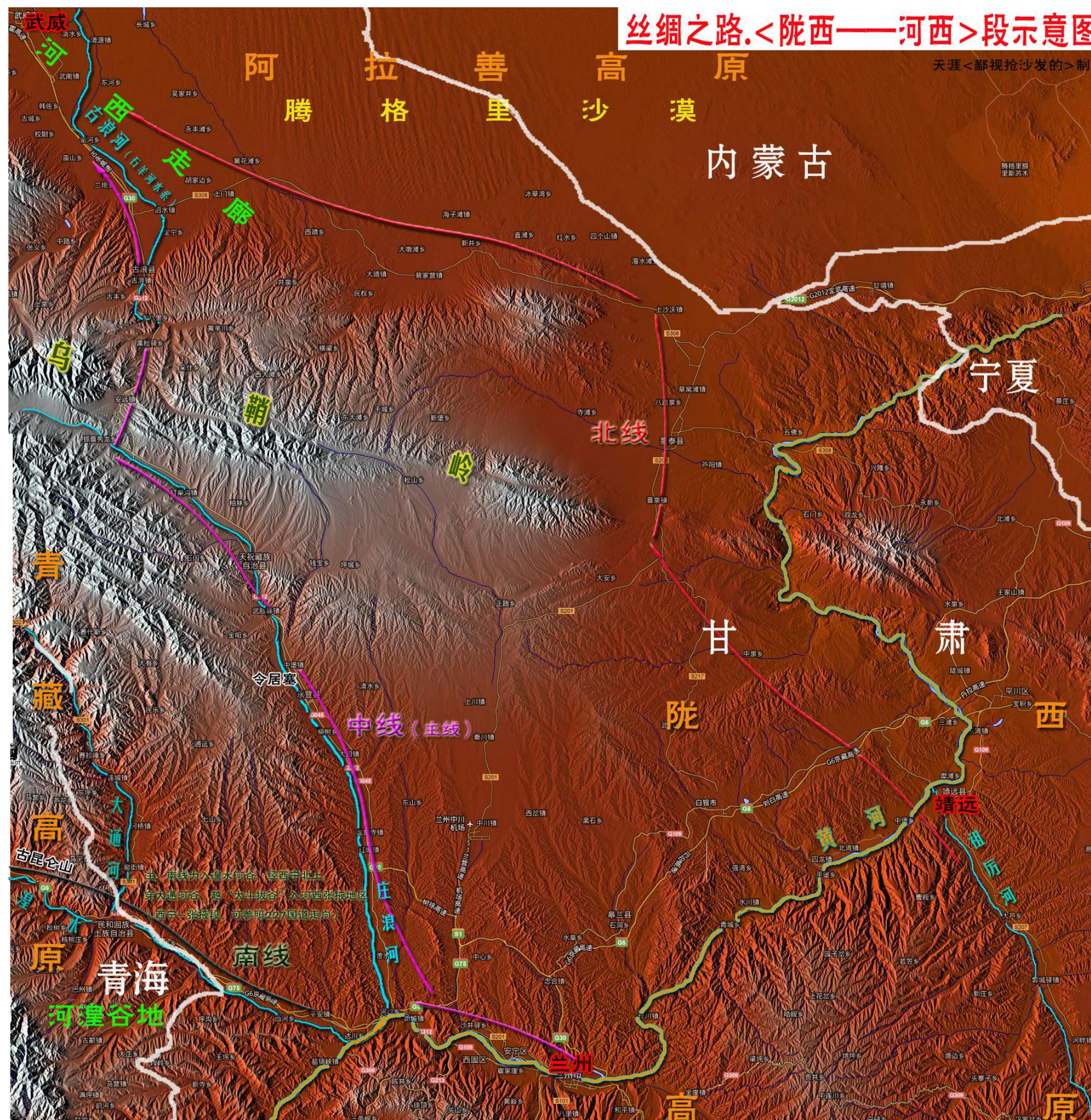


西汉河西走廊地缘结构图



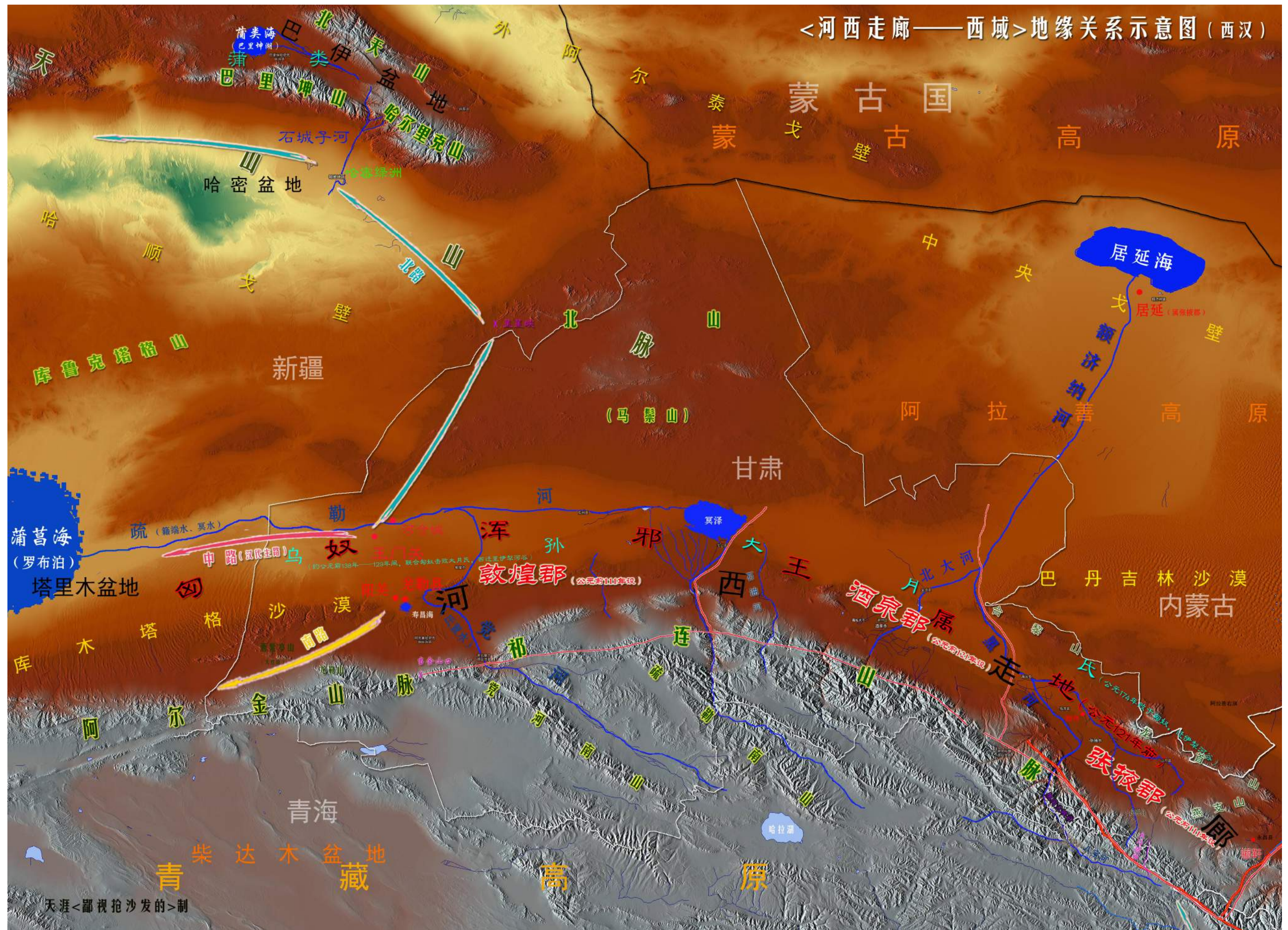
西汉陇西地区地缘结构图

丝绸之路.<陇西——河西>段示意图

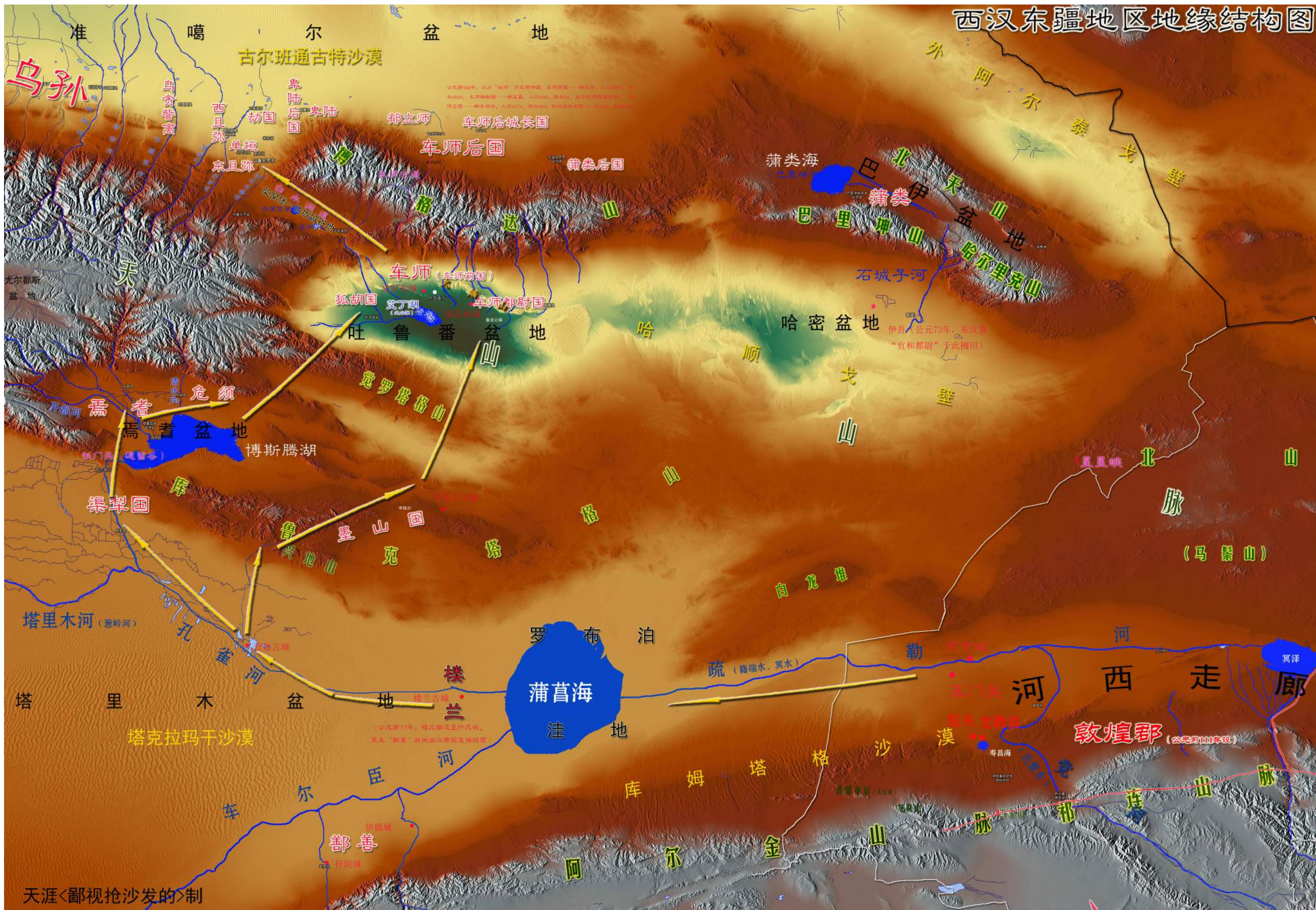


丝绸之路陇西——河西段示意图

<河西走廊——西域>地缘关系示意图（西汉）

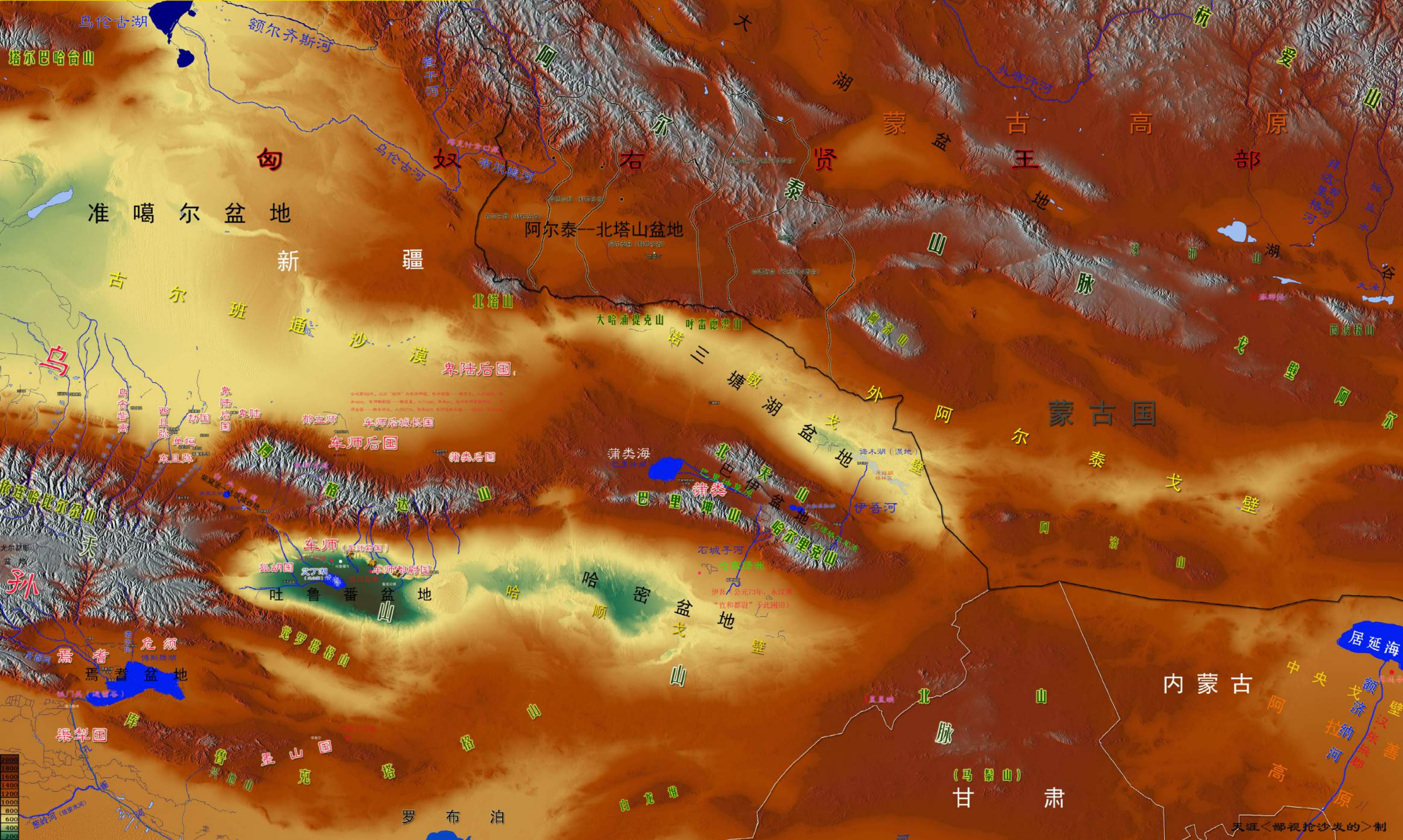


西汉河西走廊——西域地缘关系图

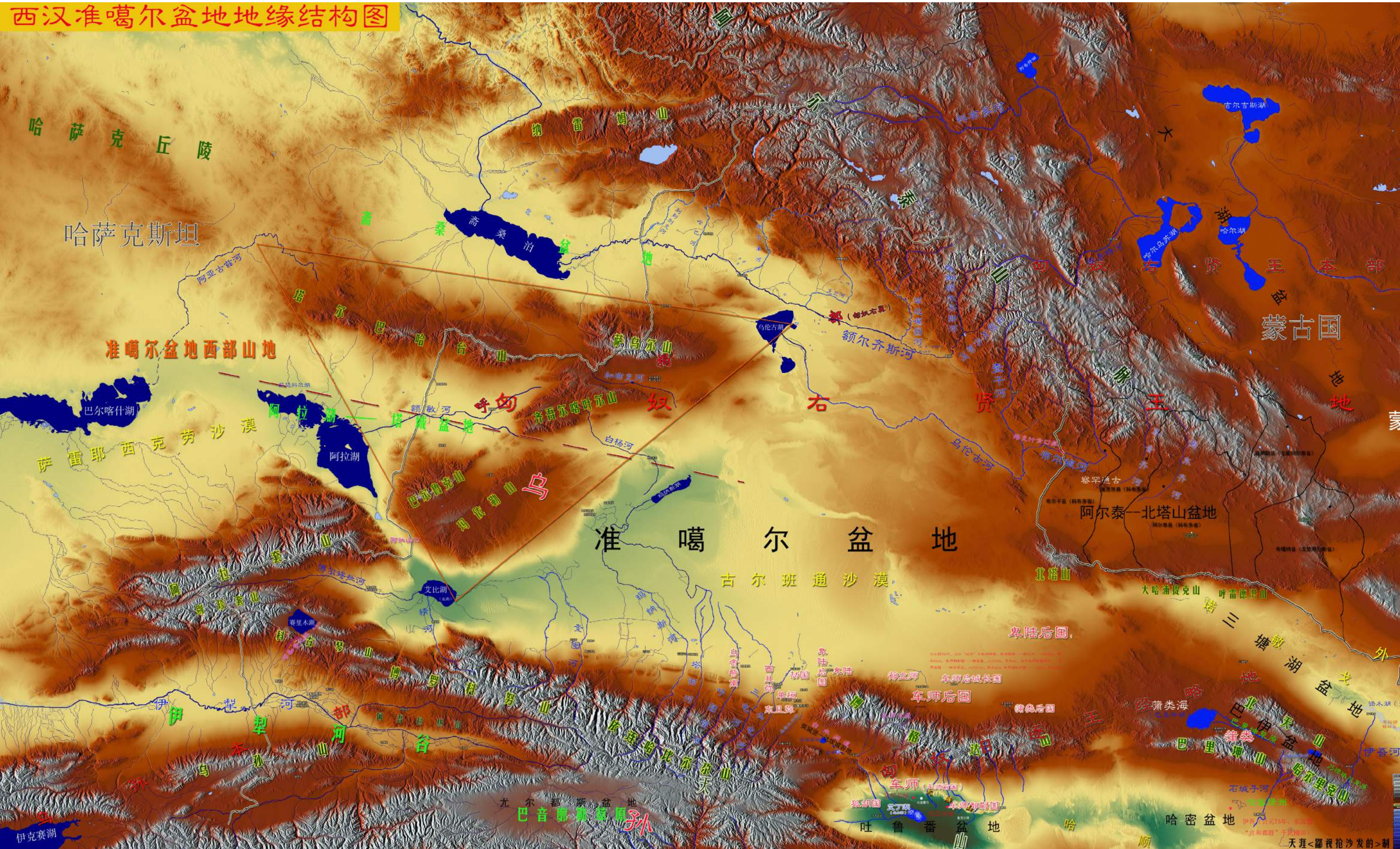


西汉东疆地区地缘结构图

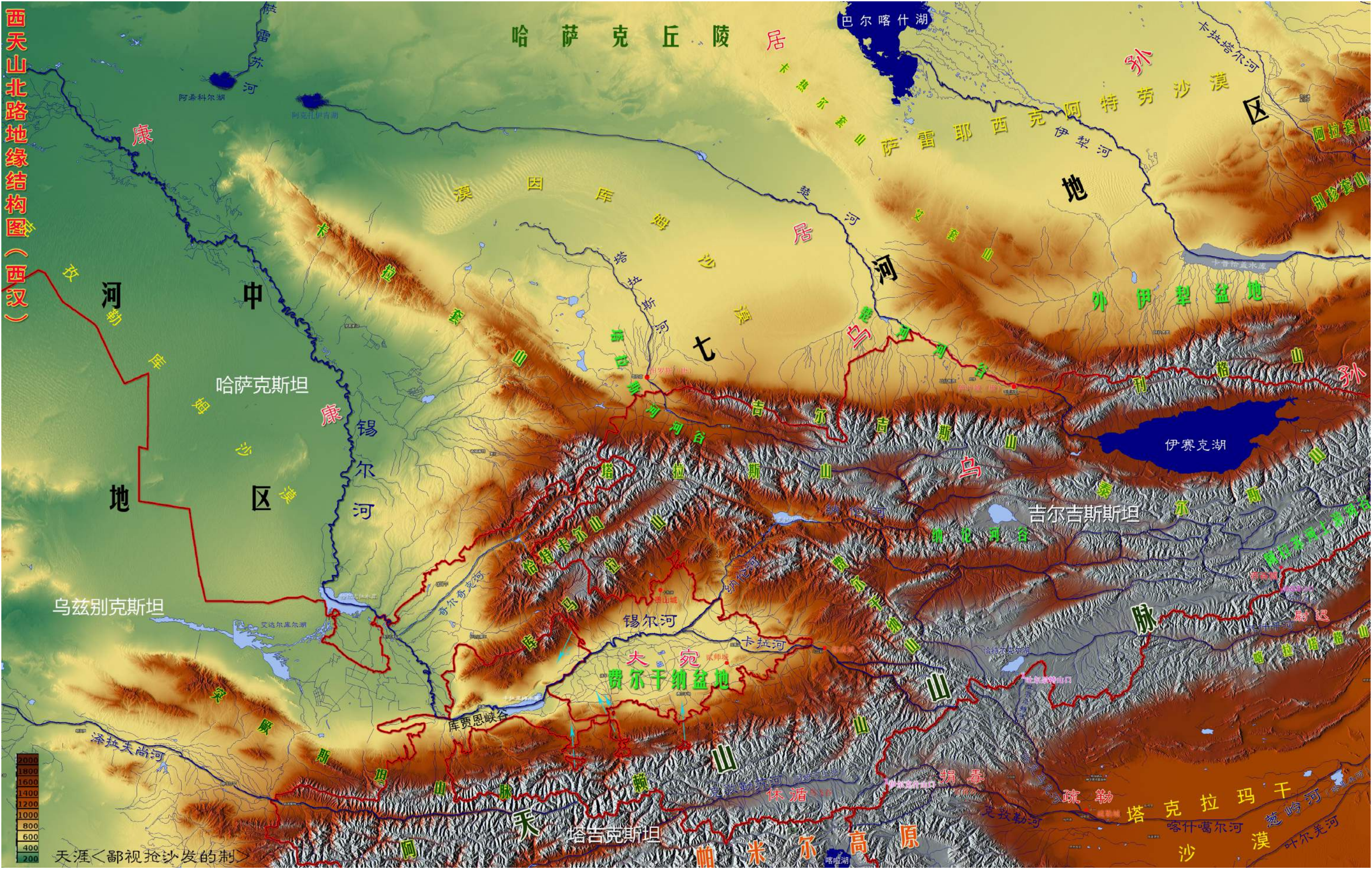
匈奴——天山诸国地缘关系图（西汉）



匈奴——天山诸国地缘关系图（西汉）

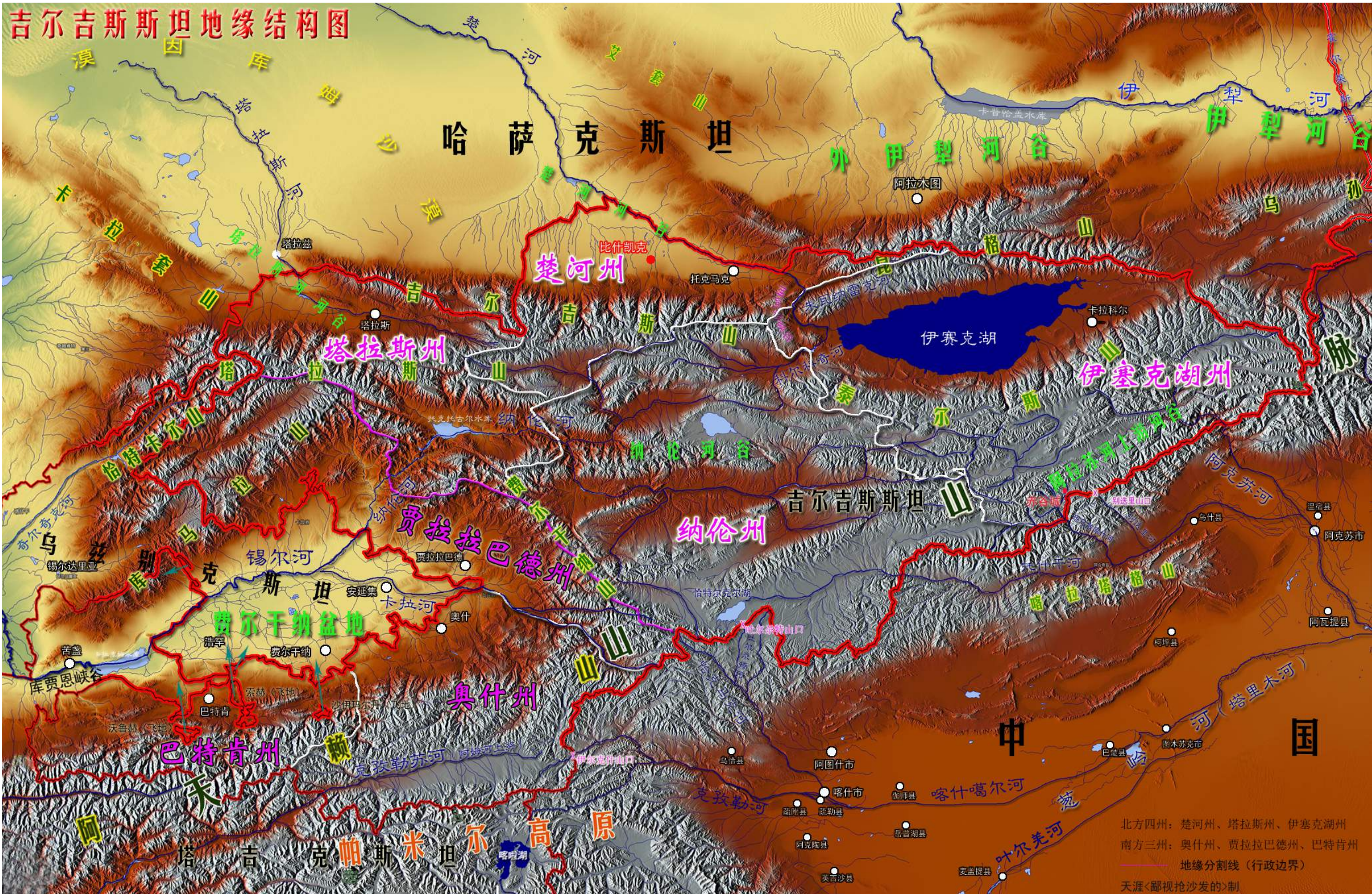


西汉准噶尔盆地地缘结构图



西天山北路地缘结构图（西汉）

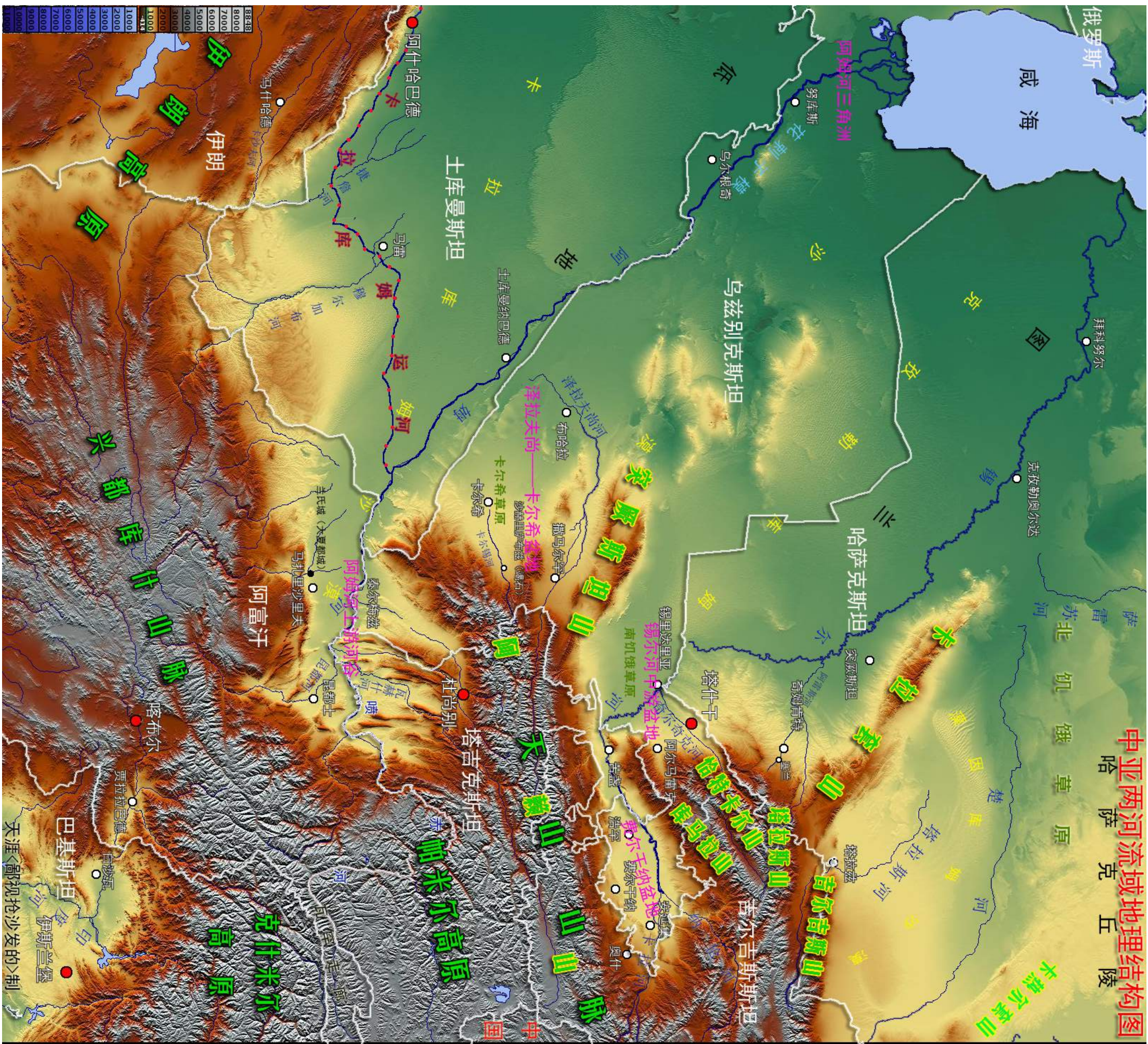
吉尔吉斯斯坦地缘结构图



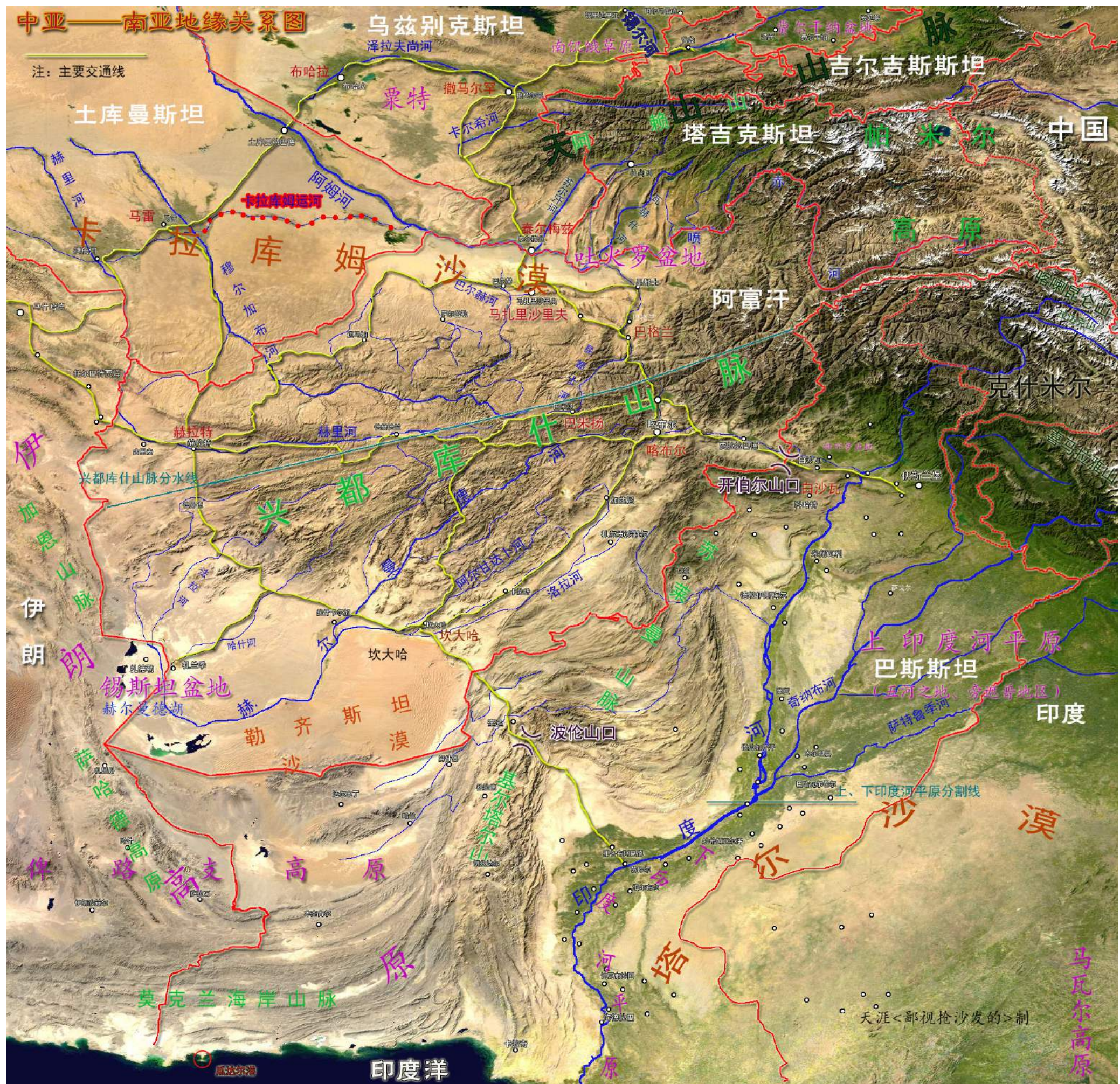
吉尔吉斯斯坦地缘结构图



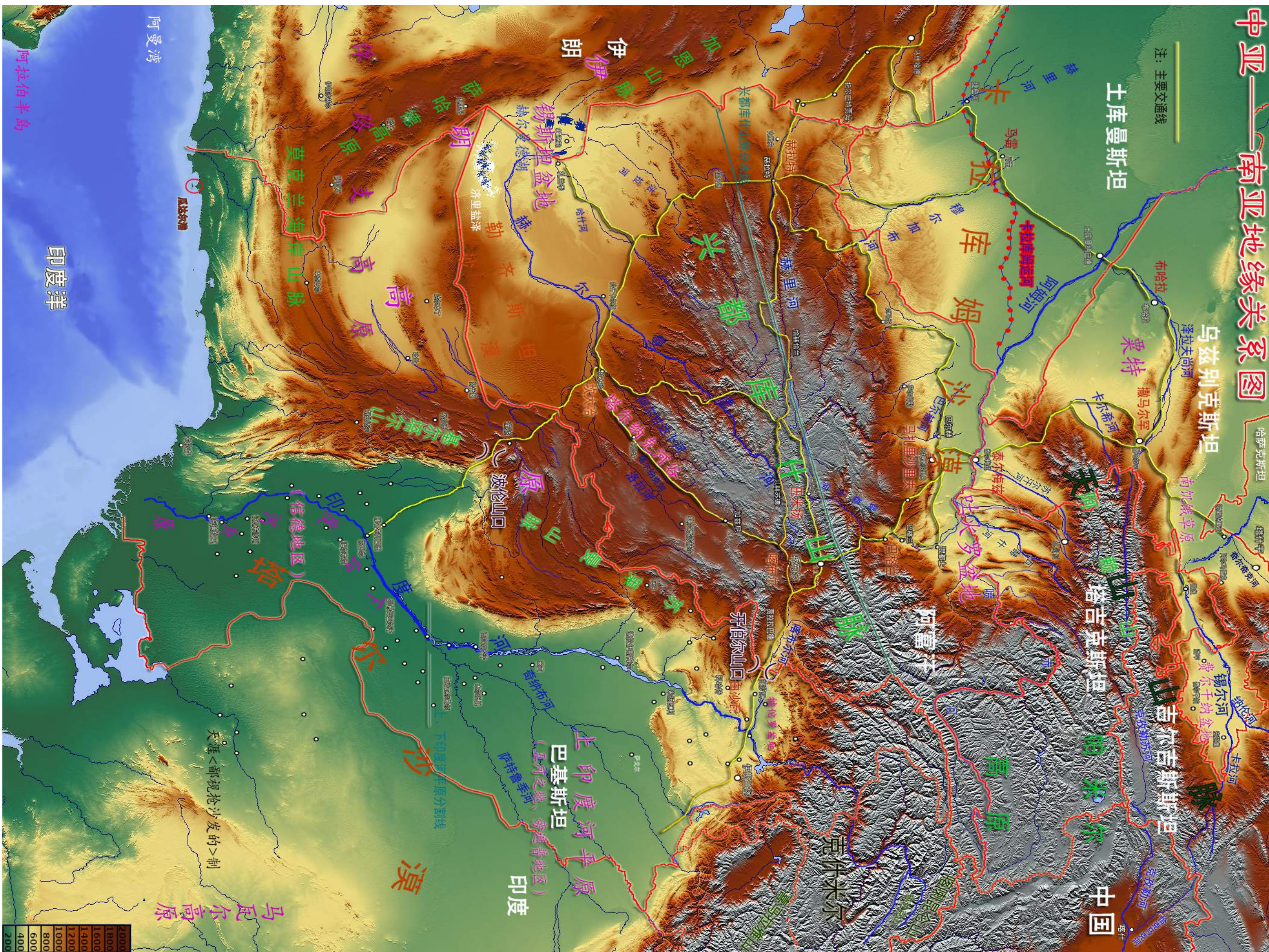
哈萨克丘陵地缘结构图



中亚两河流域地理结构图



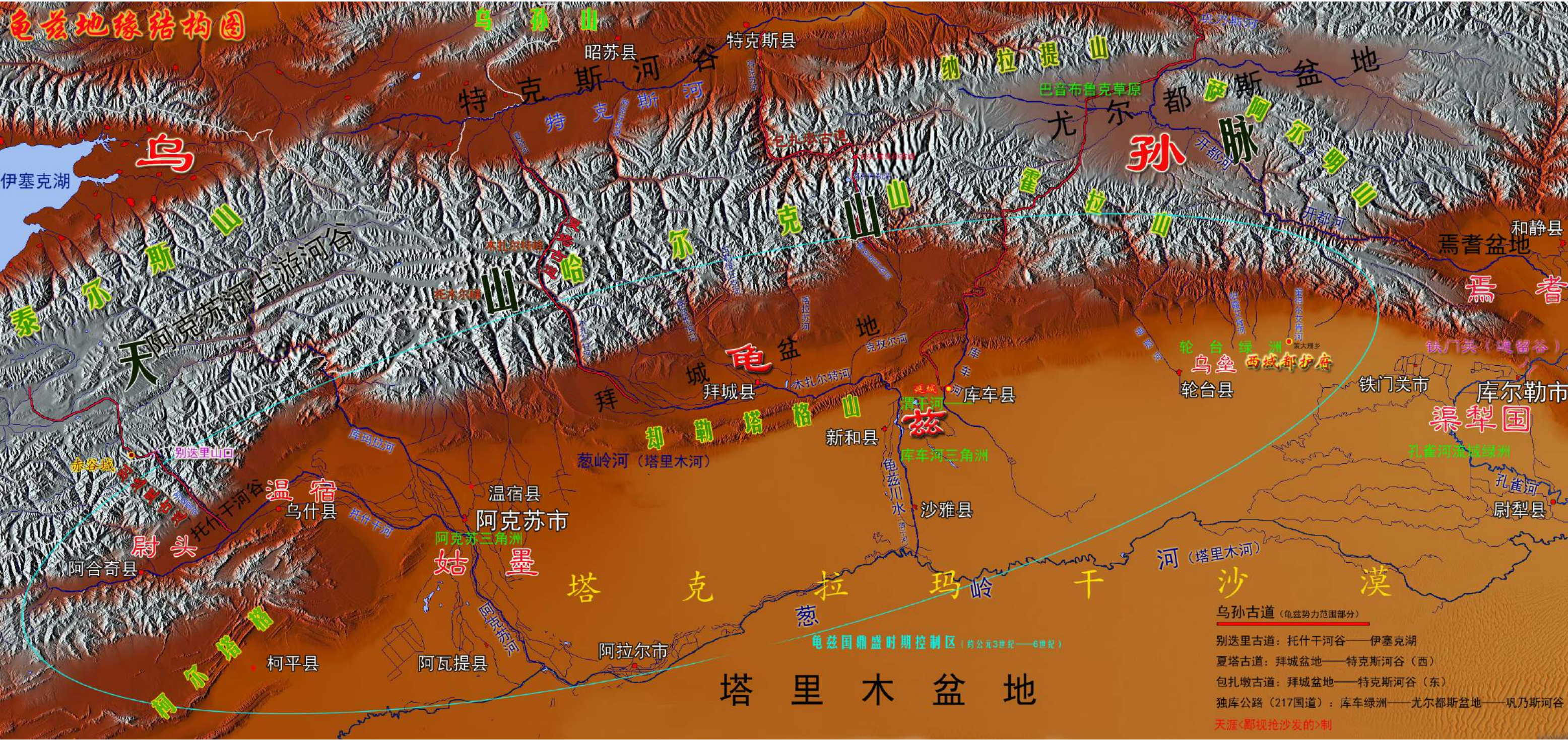
中亚——南亚地缘关系图



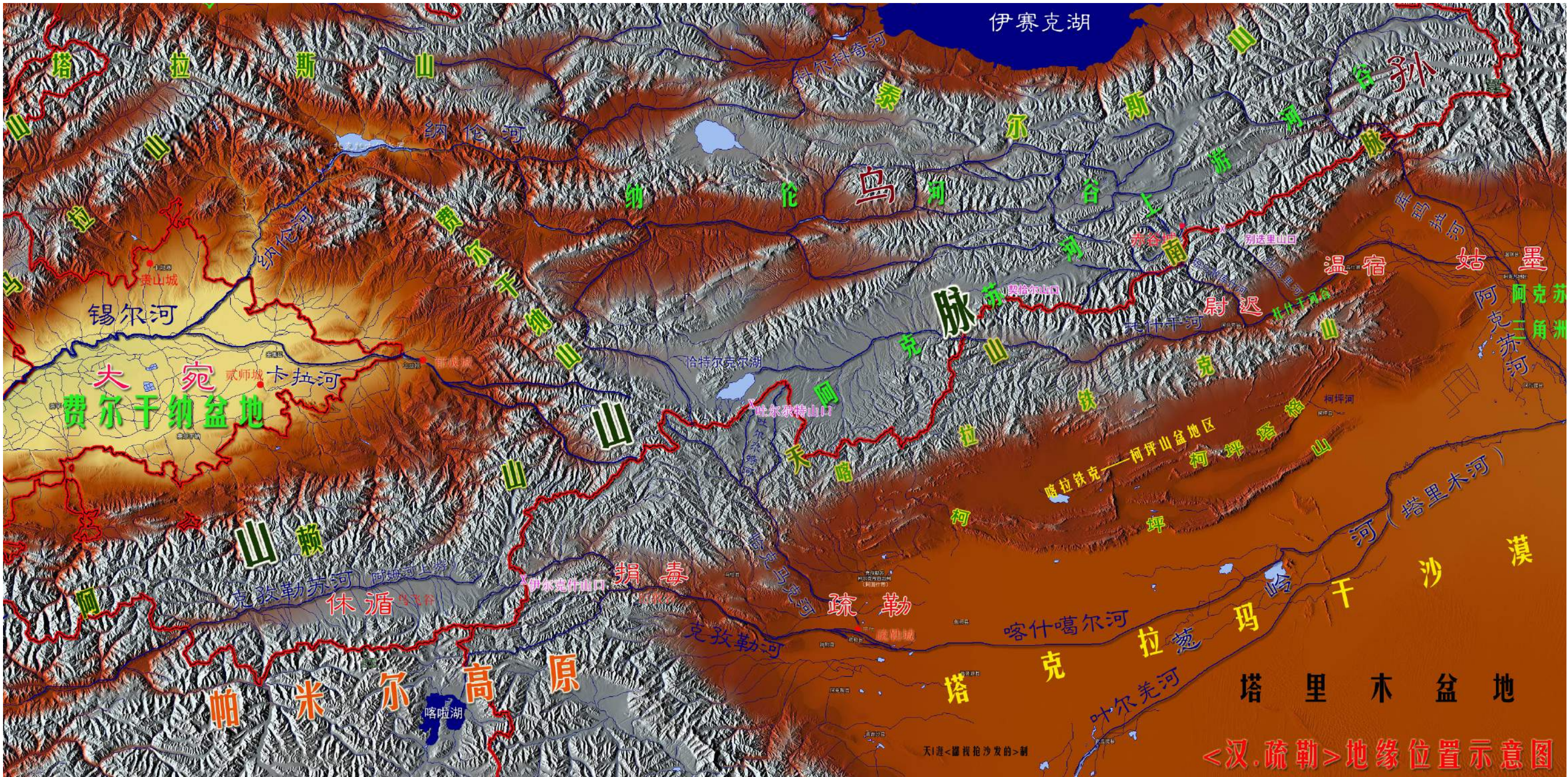
中亚——南亚地缘关系图



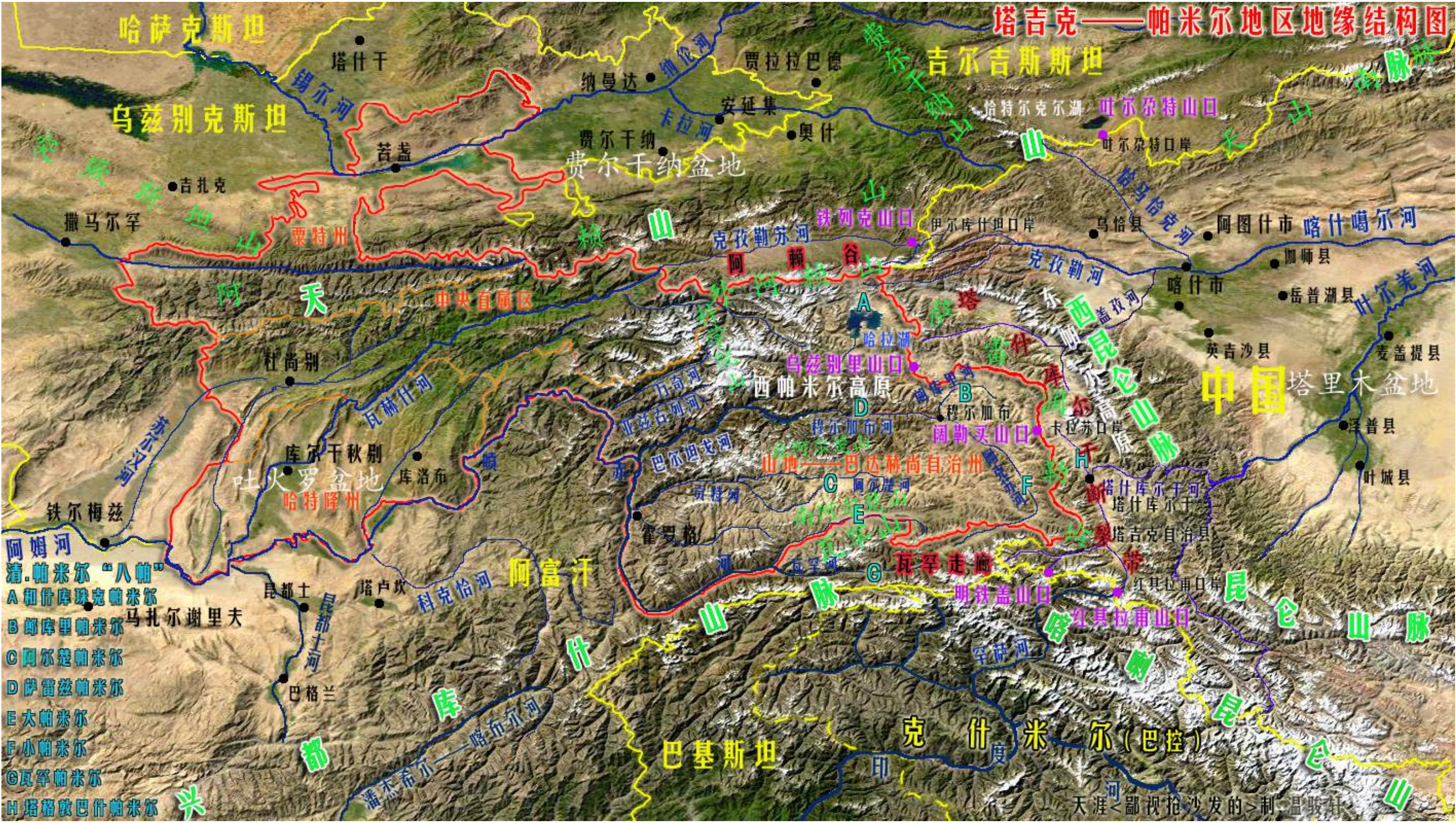
汉西域地缘结构图（南疆部分）



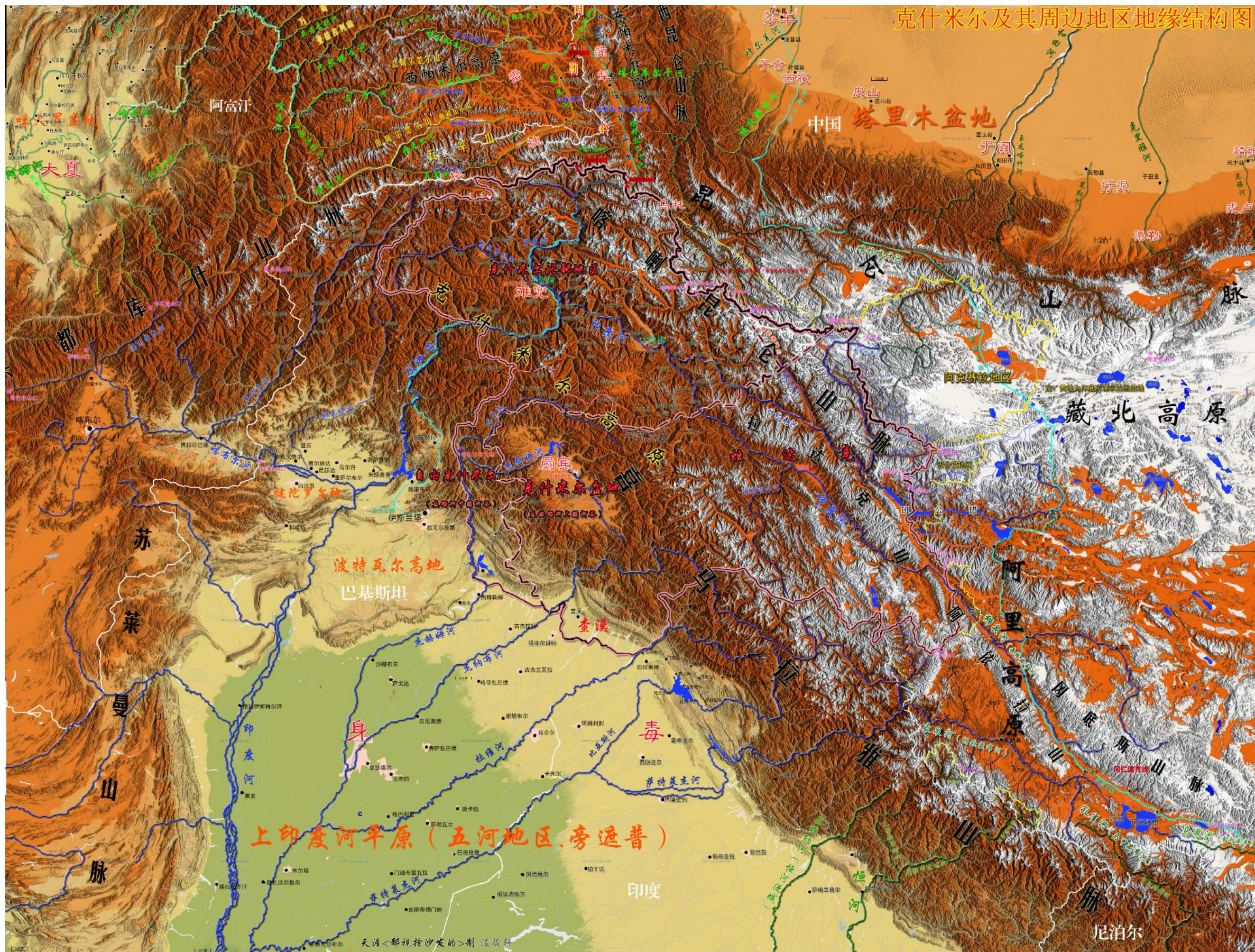
龟兹地缘结构图



汉·疏勒地缘位置图



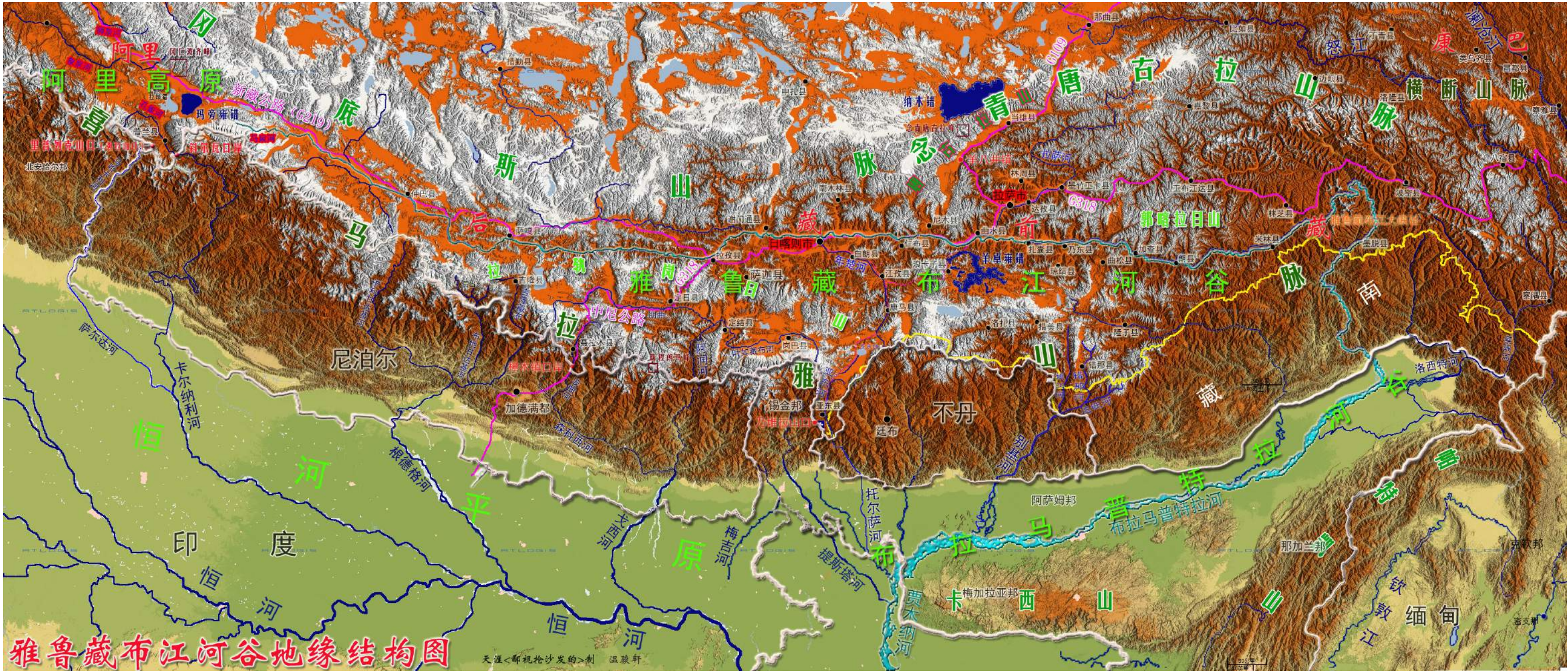
塔吉克——帕米尔地区地缘结构图



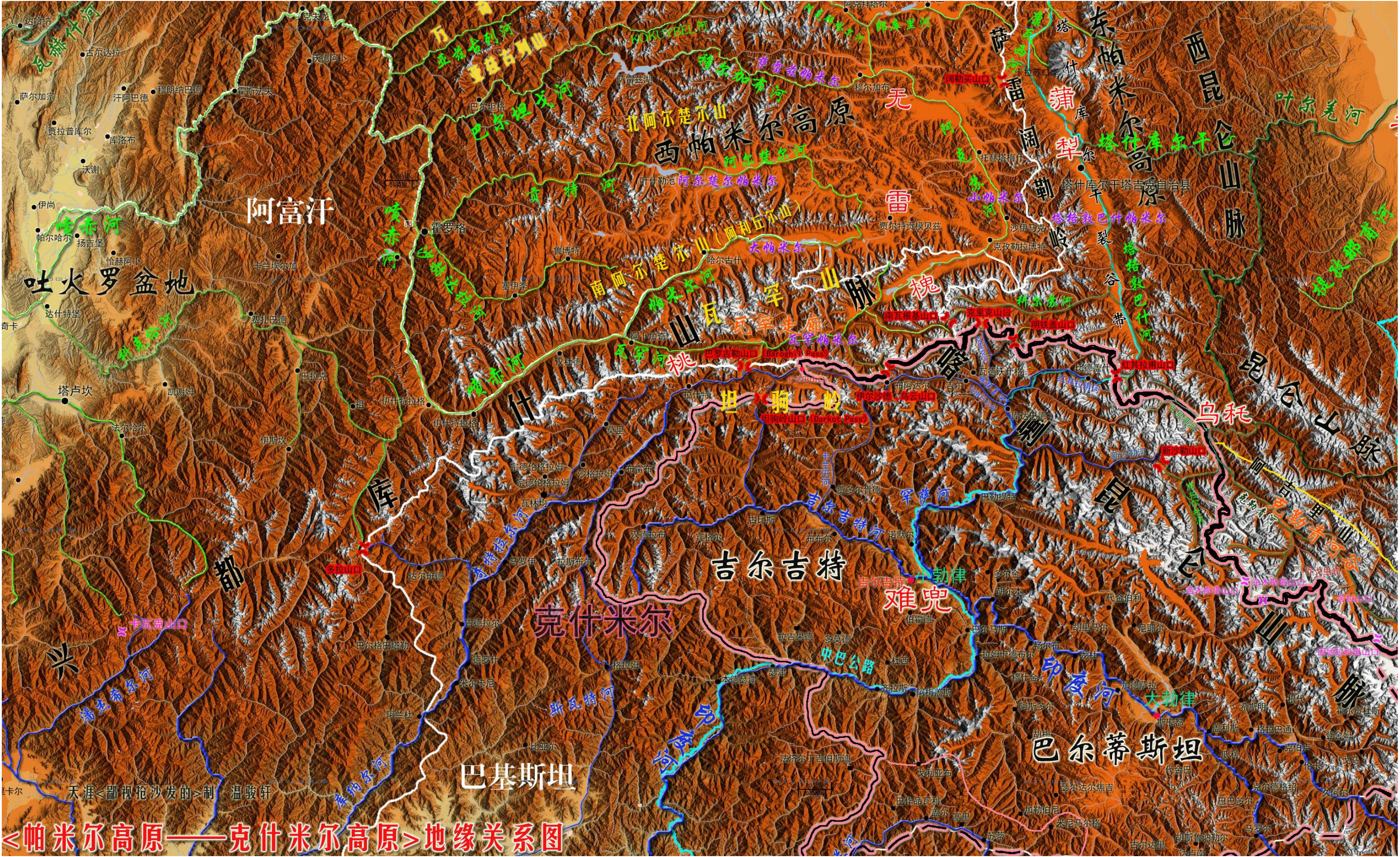
克什米尔及周边地区地缘结构图



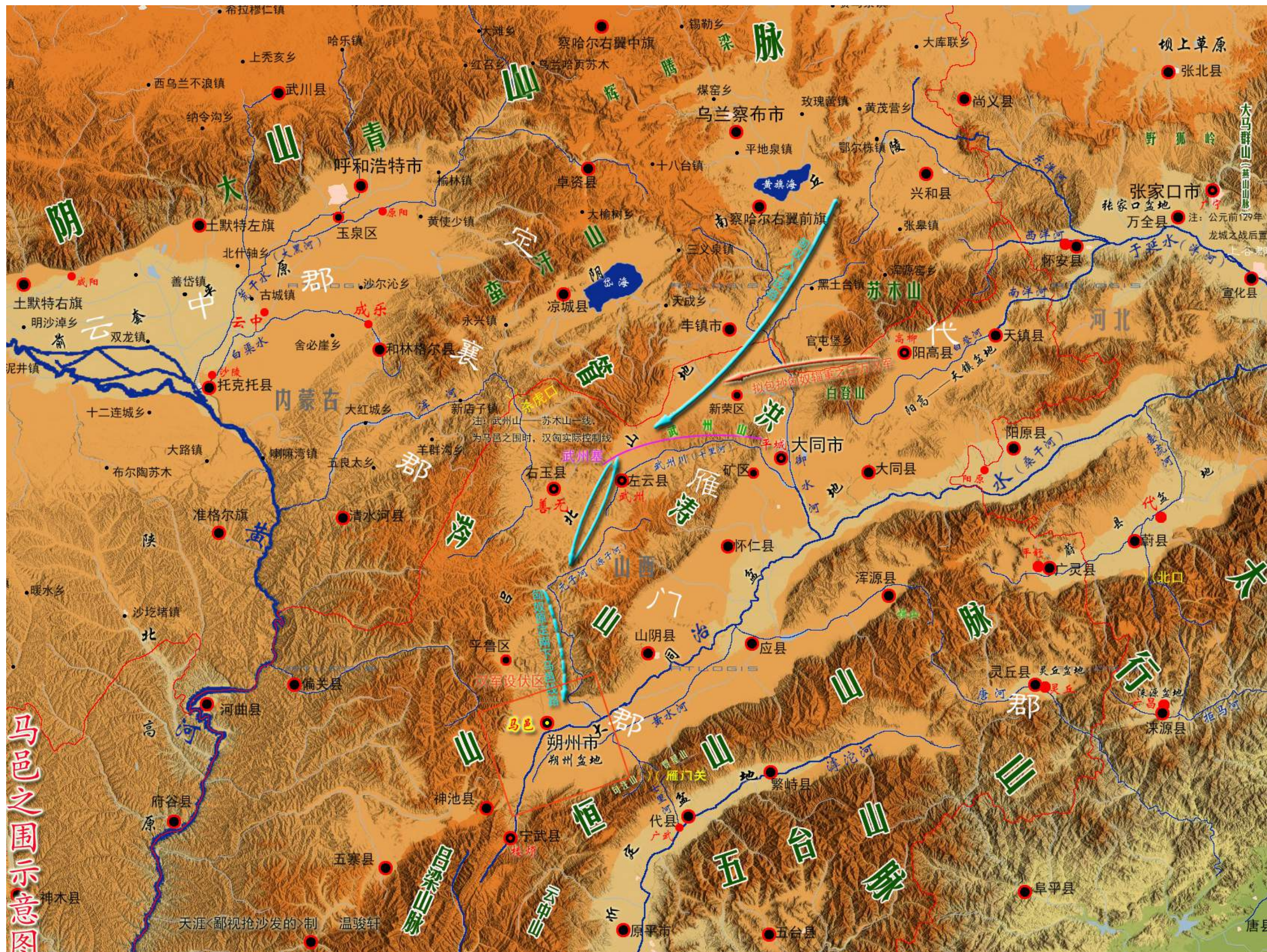
青藏高原地缘结构图



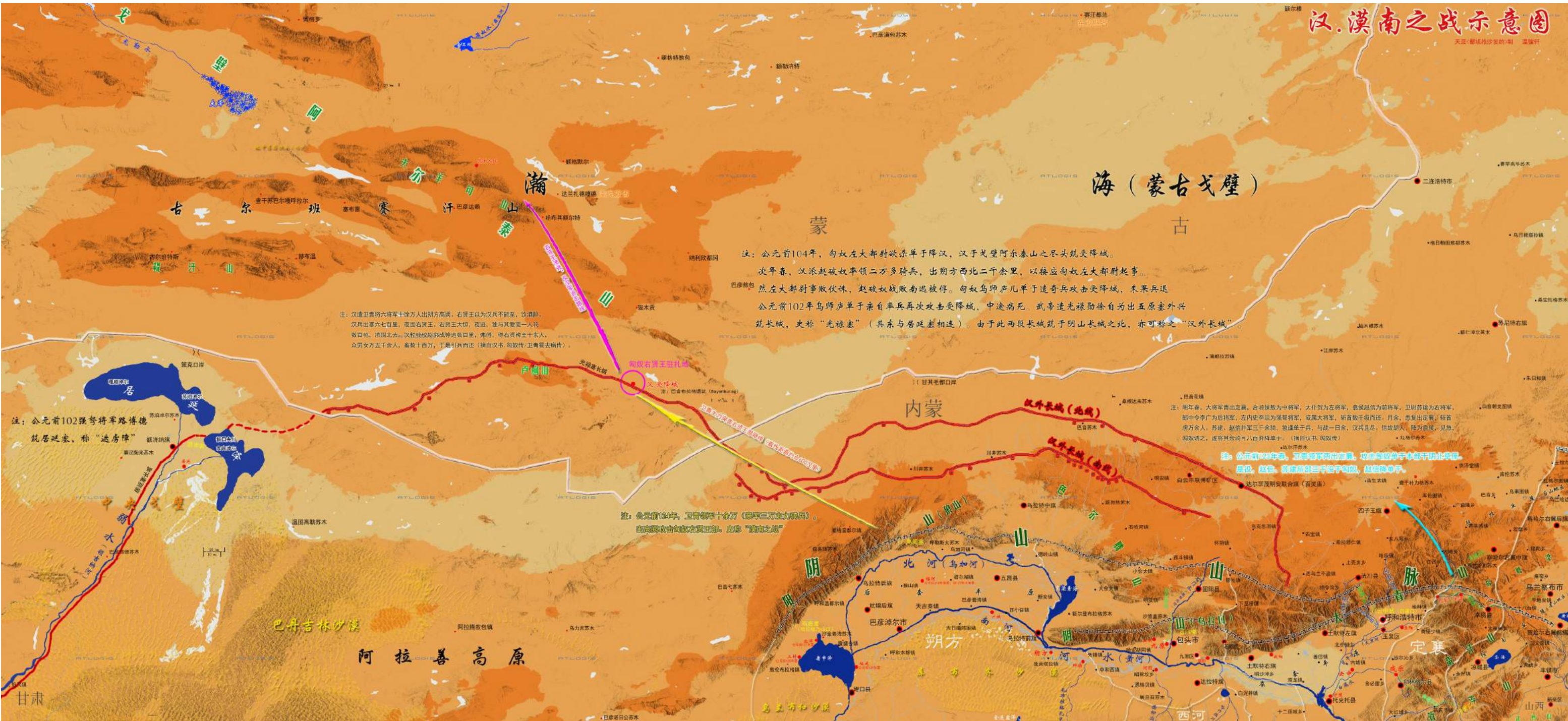
雅鲁藏布江河谷地缘结构图



帕米尔高原——克什米尔高原地缘关系图

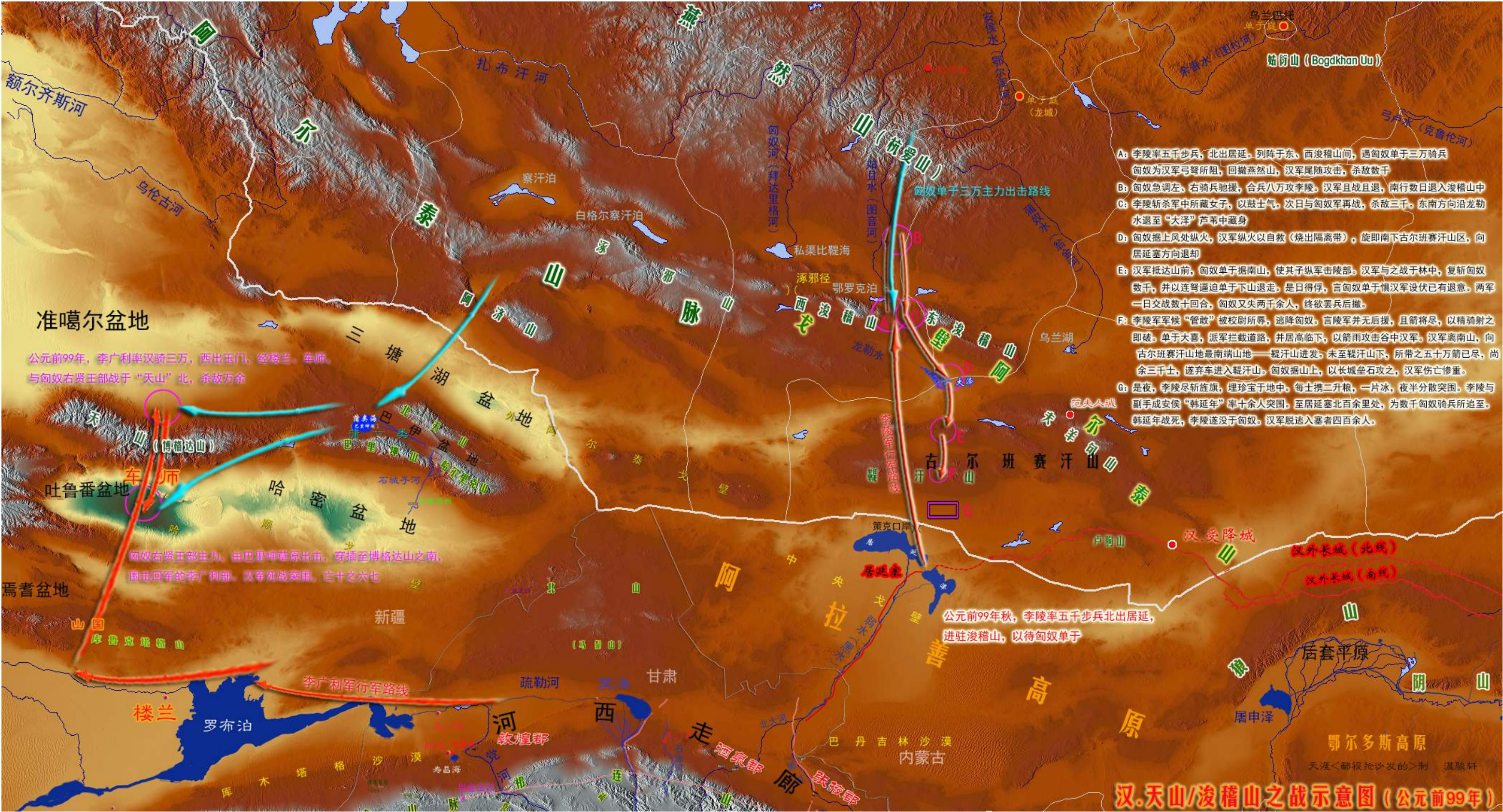


马邑之围示意图



汉·漠南之战示意图

[illegible]



汉·天山 / 浞稽山之战示意图（公元前 99 年）