

信息发布

系统功能说明书

状态： 草稿

标识号：

评审

当前版本： 1.0

初始版

前一版本：

修订版

发布日期： 2019-5-31

摘要

信息发布系统功能说明书

修改历史

日期	版本	作者	修改内容	评审号	更改请求号
19/5/31	1.0		初始版本		

目录

1	系统概述.....	4
1.1	目的	4
1.2	术语	4
2	程序安装.....	4
3	节目制作.....	4
3.1	添加视频.....	5
3.2	添加图片.....	7
3.3	添加字幕.....	8
3.4	调整大小,移动	10
3.5	删除	10
3.6	保存	11
4	节目发布.....	11
4.1	轮流播放场景	11
4.2	定时播放场景	12
5	终端管理.....	13
6	系统设置.....	14
7	终端 APK 软件.....	14
7.1	U 盘导入数据	14

1 系统概述

1.1 目的

详细介绍本信息发布系统 PC 服务端和终端 APK 的使用方法, 操作步骤.

1.2 术语

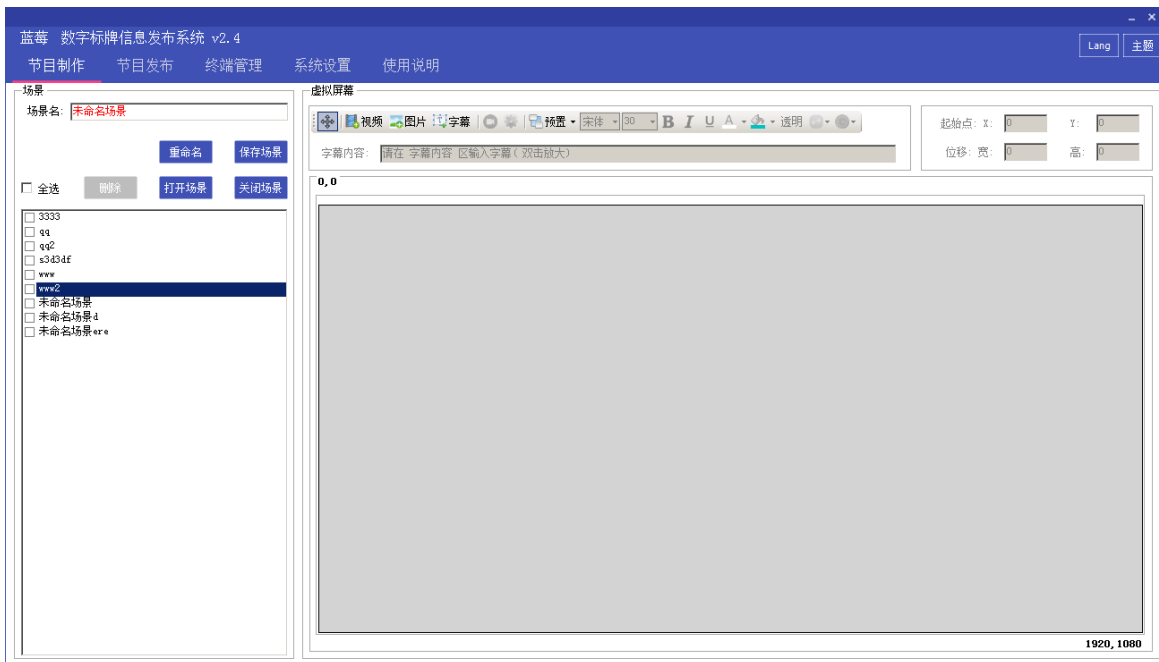
- 终端: 播放多媒体广告内容的硬件设备
- 场景: 记录了媒体文件播放顺序和在屏幕中播放的位置, 也可以设定时间定时播放
- 节目单: 由一个或多个场景组成, 每个场景可单独定时播放或所有场景轮流播放

2 程序安装

终端 APK: 拷贝到终端, 用任意文件管理 APP 找到并安装启动.

PC 服务端软件: 基于 Microsoft .NET Framework 4 设计开发, 兼容绝大部分 windows 系统, 无需安装, 解压即可运行, 简单方便. (如果系统没有安装.NET Framework 4 运行环境, 需要从微软网站下载安装 <https://www.microsoft.com/zh-cn/download/details.aspx?id=17718>)

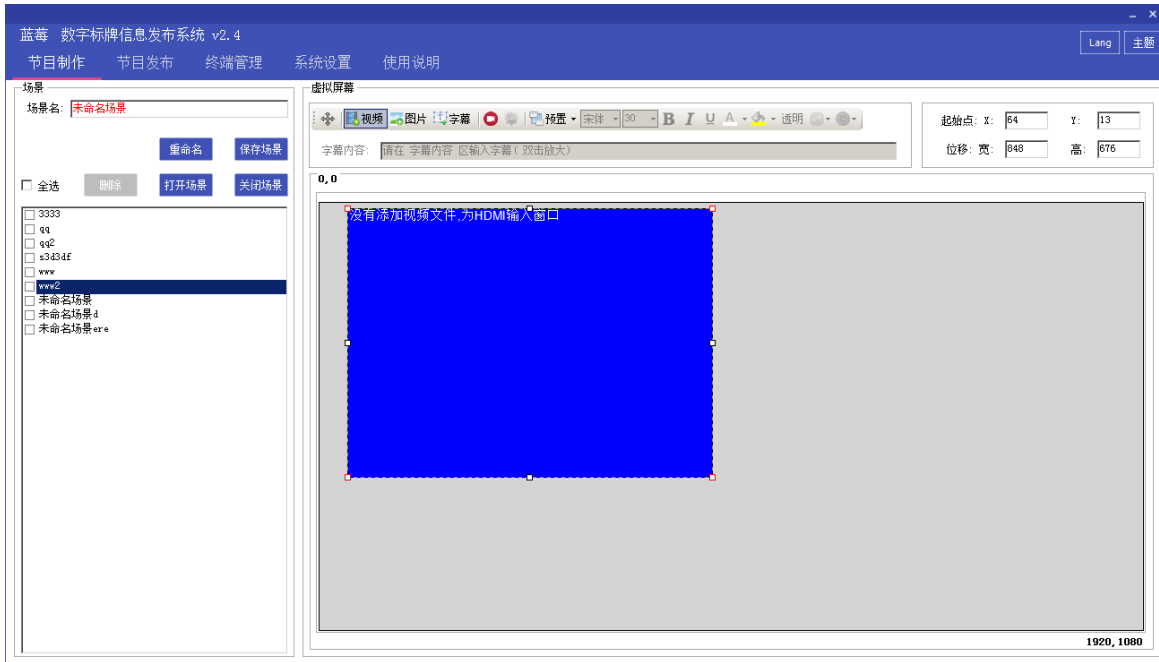
3 节目制作



点击 “**新建场景**” 并输入场景名称即开始创作一个新场景, 点选虚拟屏幕区工具栏各个功能按钮设计场景内容, 本程序操作方式参考了 windows 自带的画图工具, 简单易用.

3.1 添加视频

点击工具栏 ”视频” 按钮, 鼠标光标变为十字, 进入添加视频模式, 画出一个蓝色矩形区域即代表添加一个视频播放区域, 如图



点击” 添加视频” 按钮, 进入对话框, 点击” 导入文件” 选择视频文件添加进来, 系统会为视频文件生成一张截图并显示

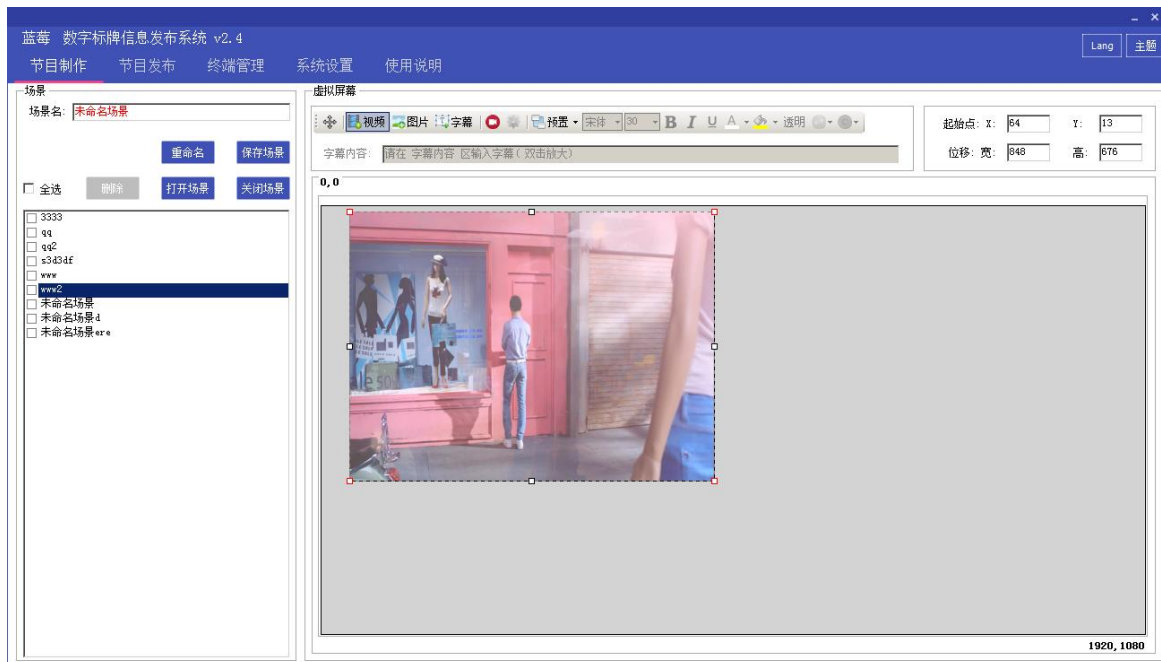
信息发布系统功能说明书



如果导入了多个视频文件, 可以设置一个定时切换间隔, 切换各视频的播放时间.

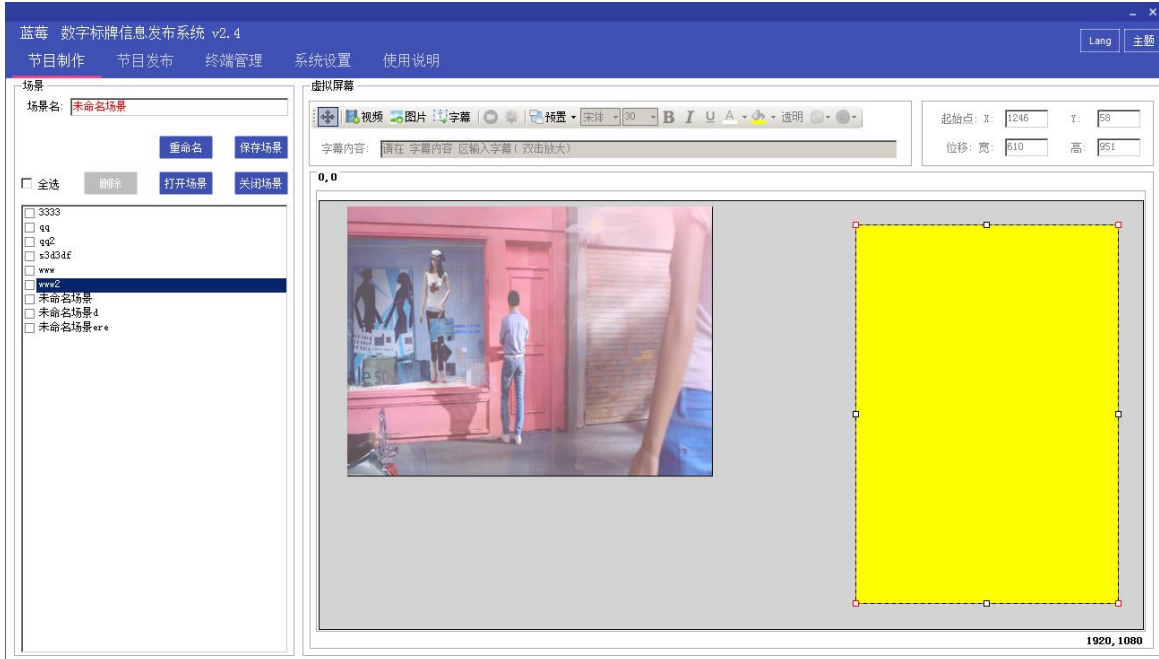
勾选视频文件并点击“删除选中”可删除导入的视频文件.

成功导入视频文件后,点击“确定”即成功添加视频

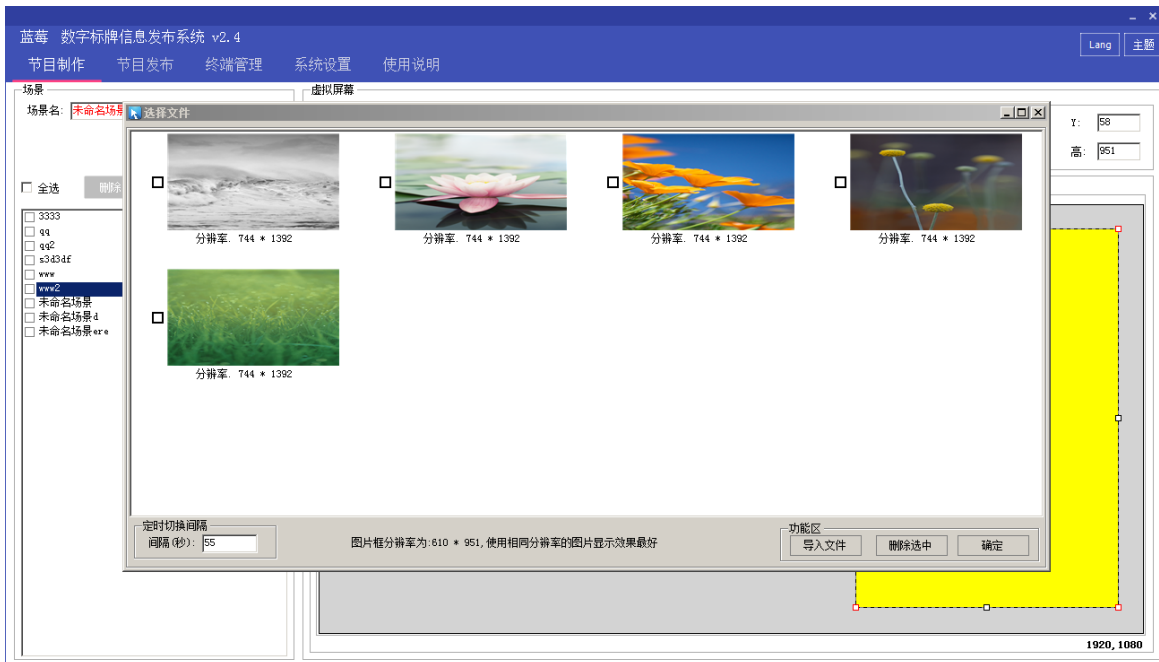


3.2 添加图片

点击工具栏“图片”按钮, 鼠标光标变为十字, 进入添加图片模式, 画出一个黄色矩形区域即代表添加一个图片播放区域, 如图



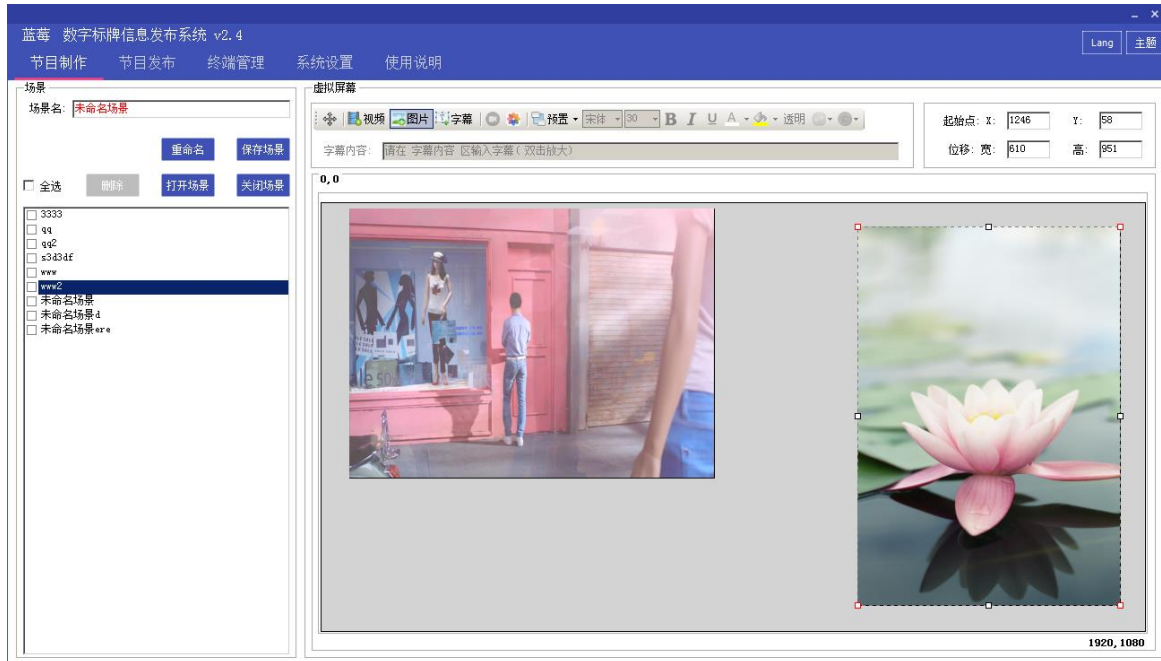
点击“插入图片”按钮, 进入对话框, 点击“导入文件”选择图片文件添加进来



如果导入了多个图片文件, 可以设置一个定时切换间隔, 切换各图片的显示时间

勾选图片文件并点击“删除选中”可删除导入的图片文件。

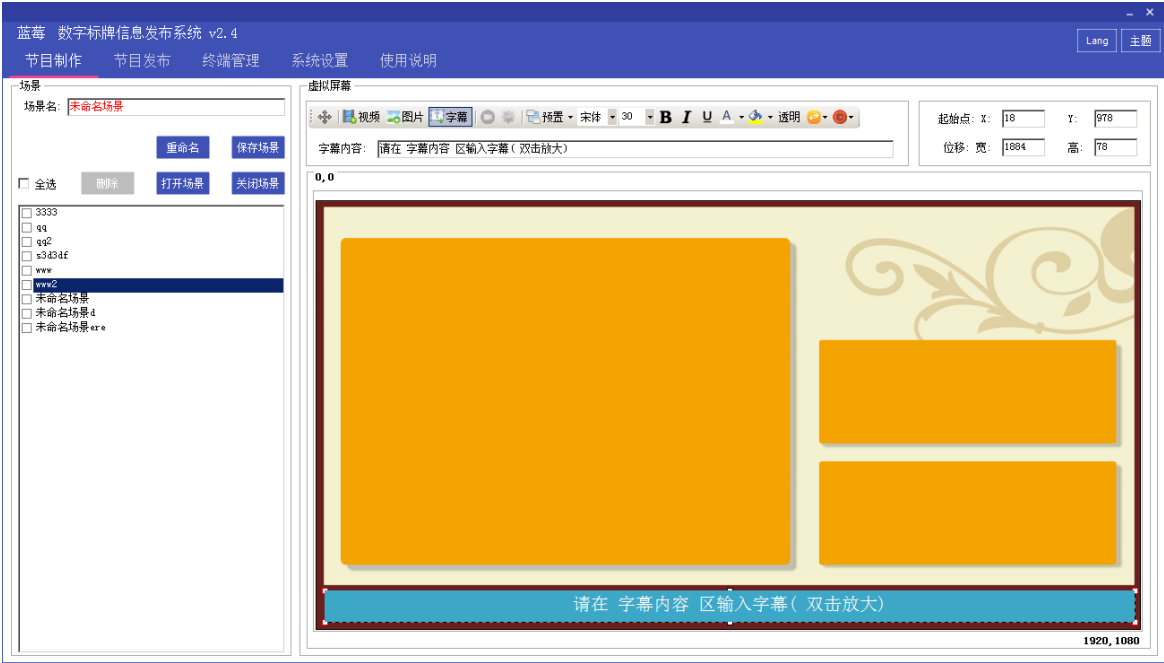
成功导入文件后,点击“确定”即成功添加图片



3.3 添加字幕

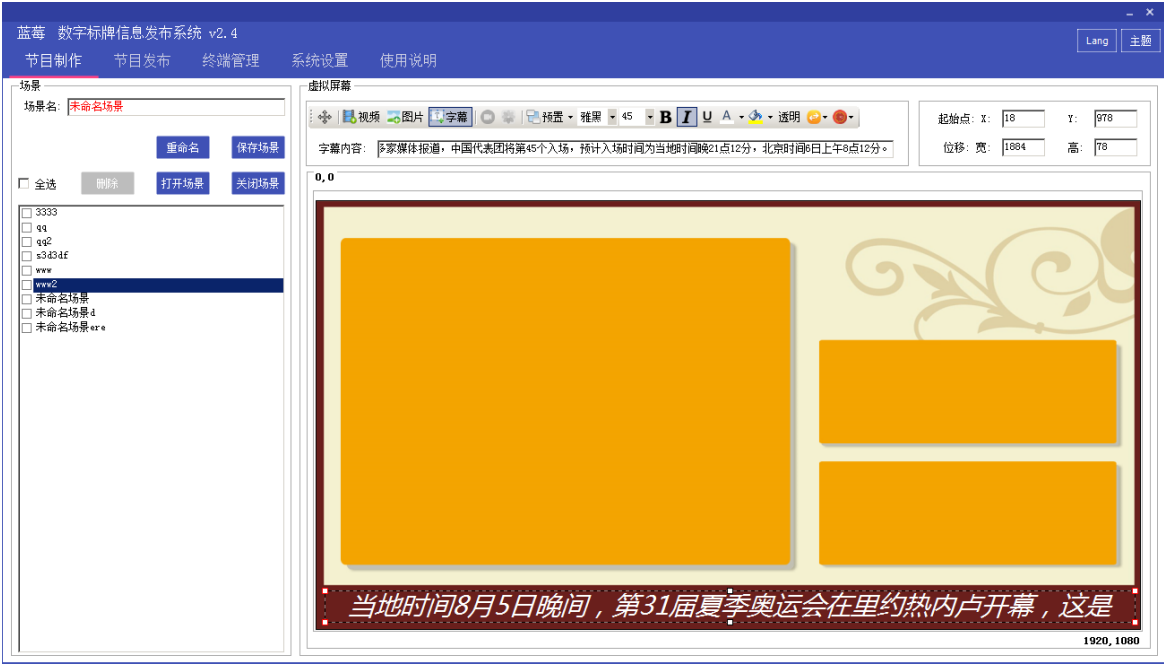
点击工具栏“字幕”按钮,鼠标光标变为十字,进入添加字幕模式,画出一个灰色矩形区域即代表添加一条字幕,如图

信息发布系统功能说明书



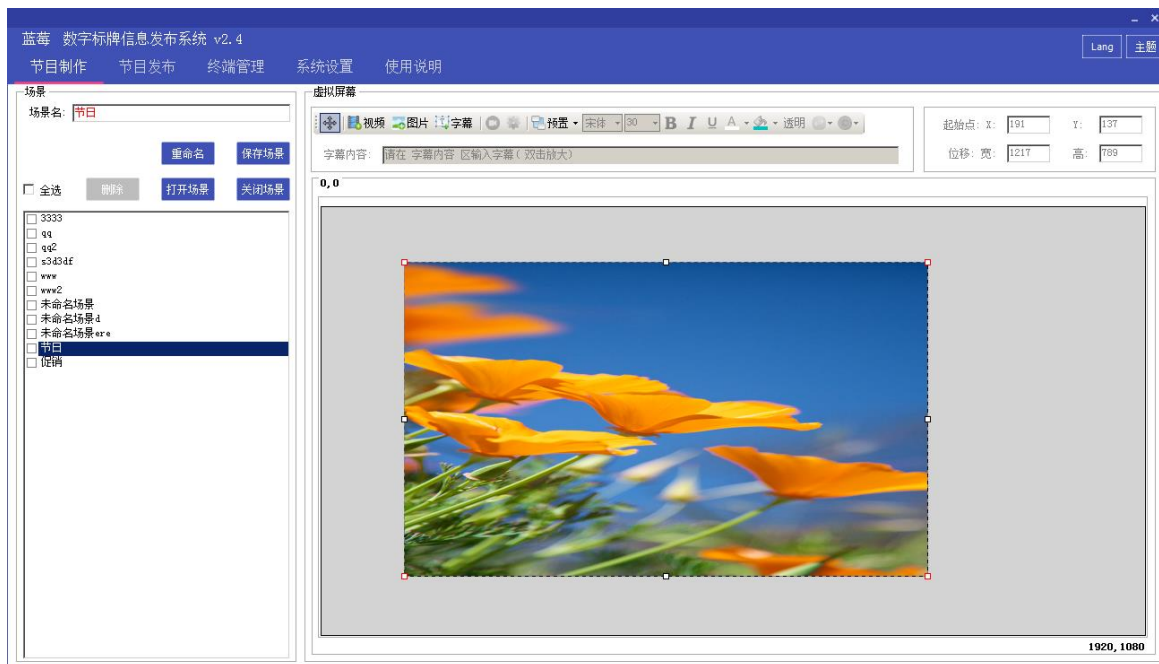
字幕有多种属性可调节, 包括字幕内容, 字体, 字体大小, 粗体, 斜体, 下划线, 字体颜色, 背景颜色, 背景透明, 移动方向及移动速度

比如, 设置背景透明, 雅黑字体, 斜体, 效果如下



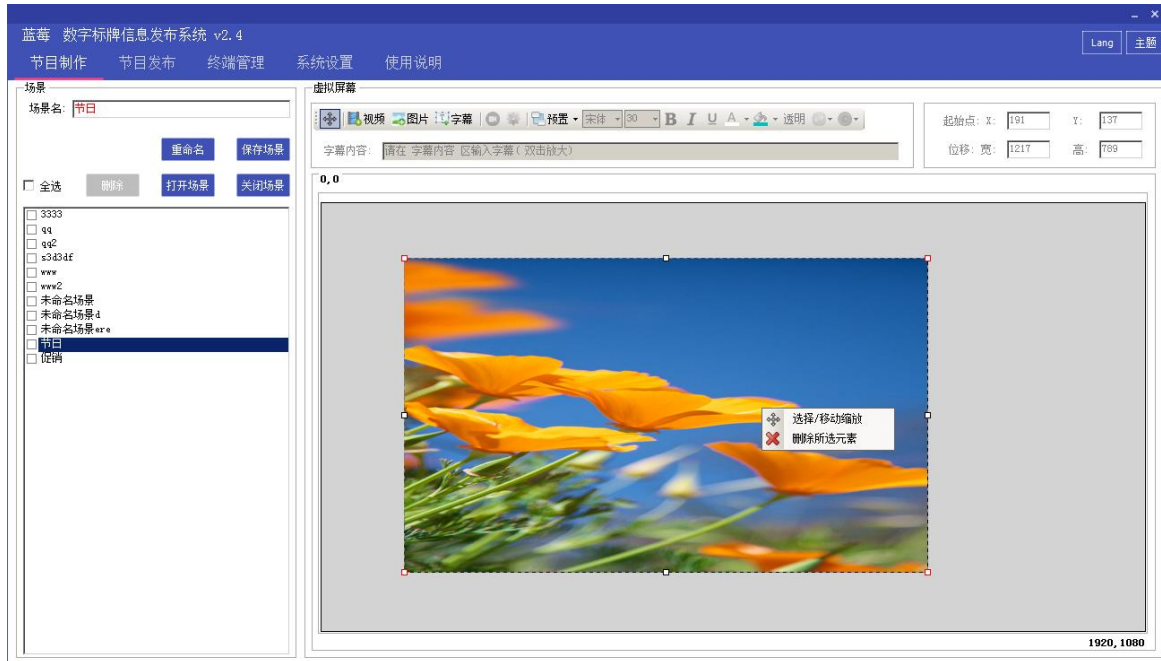
3.4 调整大小,移动

也可以在右上角文本框直接输入数字坐标和高度宽度精确调整



3.5 删除

点击工具栏最左边的十字图标, 进入选择/调整模式, 点击选中任意框, 右键弹出菜单, 可以删除



3.6 保存

点击“保存场景”，成功保存会显示在左边的场景列表里面。

4 节目发布

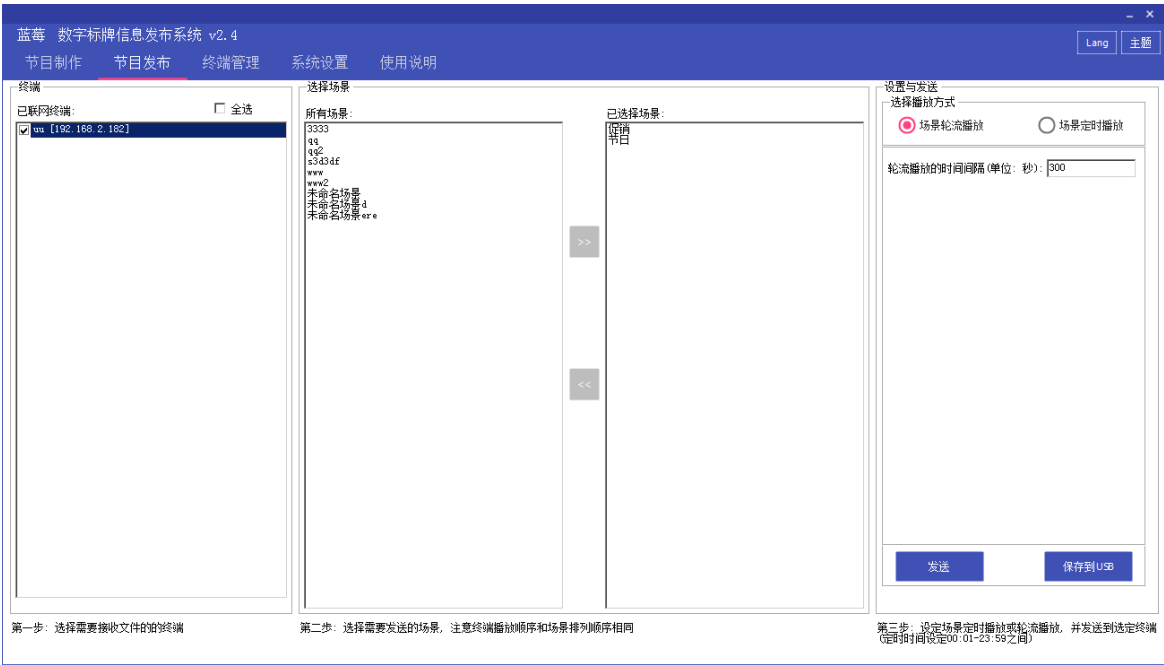
本模块生成节目单并发送到终端进行显示播放

4.1 轮流播放场景

轮流播放是指，节目单包含多个场景，每个场景固定播放一段时间，所有场景播放完成后，重新回到第一个开始播放

选定终端后，点击“发送”可发送到在线终端

点击“保存到 USB”，可生成节目单文件并自动拷贝到 U 盘，供终端离线导入数据用

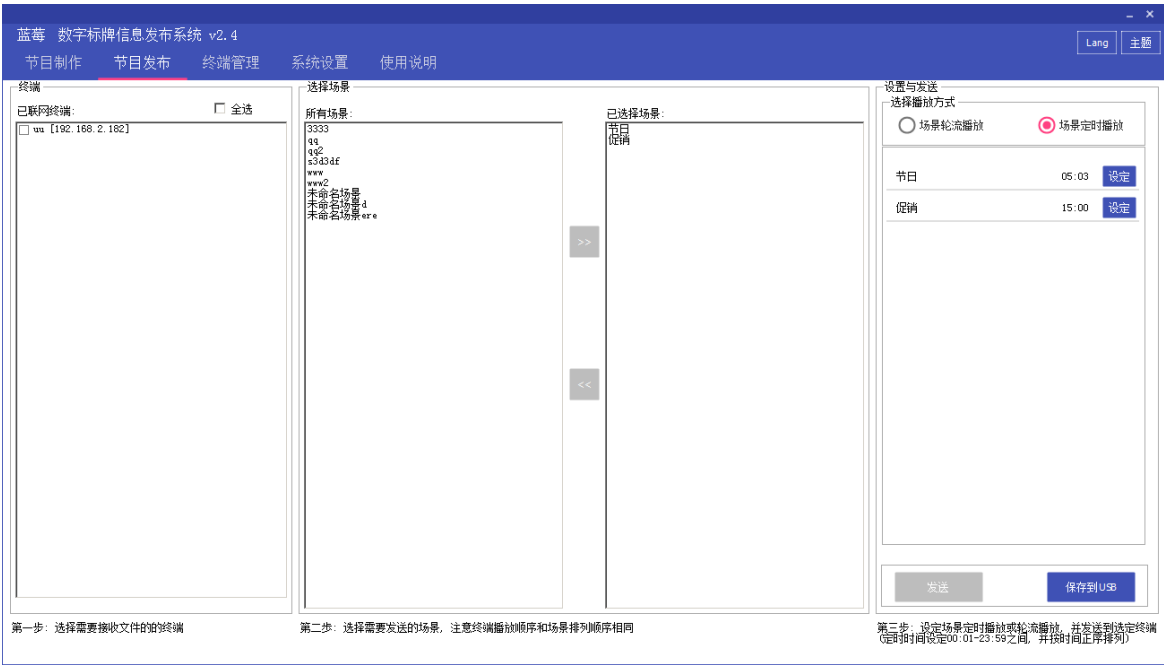


4.2 定时播放场景

定时播放是指，节目单包含多个场景，每个场景都可以设定开始播放时间，终端根据节目单，在指定时间点播放指定场景，定时时间设定 00:01-23:59 之间，并按时间正序排列（第一个场景发送过去即开始播放）

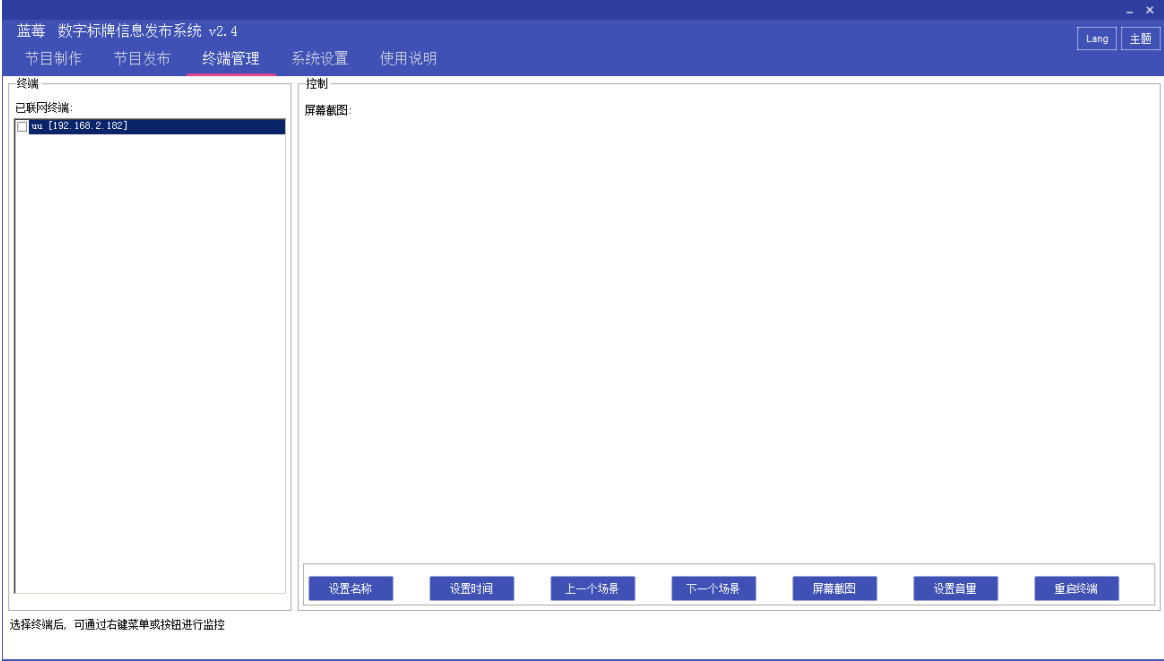
选定终端后，点击“发送”可发送到在线终端

点击“保存到 USB”，可生成节目单文件并自动拷贝到 U 盘，供终端离线导入数据用



5 终端管理

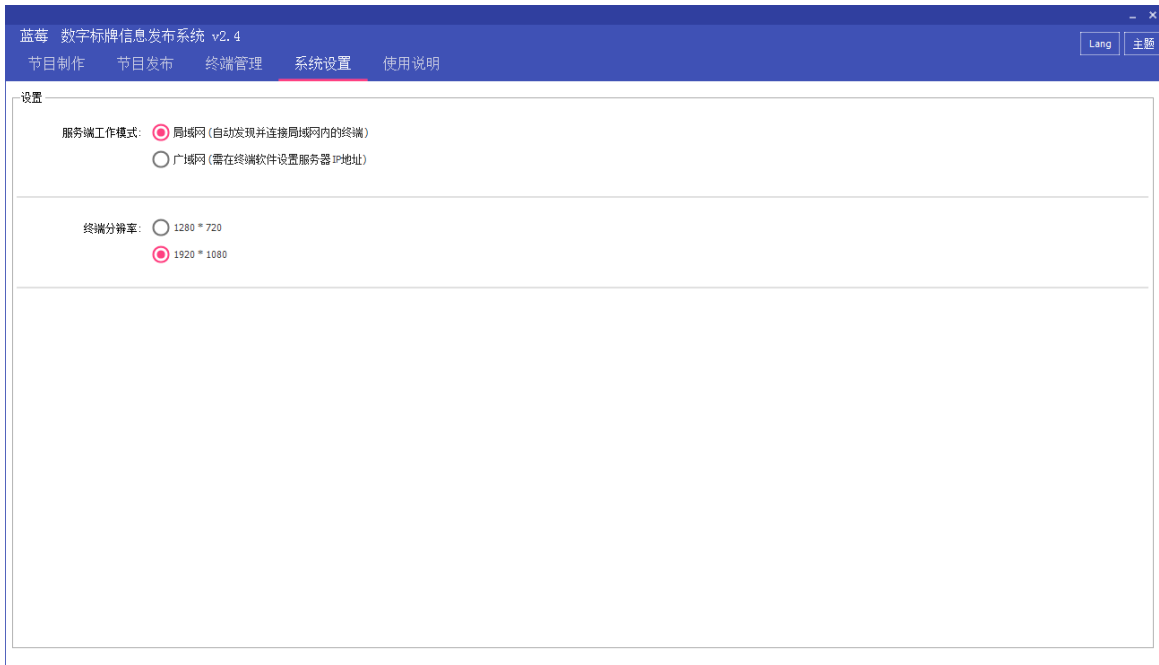
监控终端状态, 调整设置



6 系统设置

设置服务端工作模式, 局域网模式可自动发现终端, 广域网模式需要在终端软件设定服务器地址

终端分辨率可设定为 720p 或者 1080p



7 终端 APK 软件

终端 APK 可安装在任意 Android 系统上, 通过设置界面可设定终端分辨率, IP, 名称等属性

7.1 U 盘导入数据

终端 APK 支持通过 USB 导入数据, 方便离线更新终端数据用